

1. 교실 / 관리실 (교무실, 행정실 등)

SAFETY INSPECTION

1.1.바닥

1.1.1. 교실 바닥의 안전상태 (균열 및 마감재탈락 및 노후화, 보행 장애물 상태여부)

- 교실 바닥의 마감재 균열 및 노후화 확인
- 보행에 불편을 주거나 통행 장애물 여부 확인
- ✓ **점검결과 결함/이상있음 (점검표에 'X' 표시)**
 - 교실바닥 균열/패임, 마감재 탈락, 보행 장애구조물 등
 - 바닥의 기울어짐 (구슬을 바닥에 놓을 때 특별한 조치없이 굴러가는 경우)
 - 바닥 및 위층 바닥(천정)의 흔들림, 처짐 인지, 균열 여부
(흔들림에 의한 건물부위 손상소음, 처짐/균열의 지속적인 악화를 인지한 경우)
- ✓ **점검결과 보통/관리자확인필요 (점검표에 '△' 표시)**
 - 상기 '결함/이상있음' 이외의 증상 혹은 이상징후 포착시

[그림]균열로 물이새거나 빛이통과(결함)



[그림]균열이 일정한 간격으로 형성 (결함)



1.2.1. 벽체 안전상태 (균열 및 기울임 상태여부)

- 내부 기둥 및 벽체의 균열 및 기울임 여부 확인
- 타일, 석재 등 부착물이 있을 경우 균열, 배부름 확인
- ✓ **상태 좋음/이상없음 (점검표에 '○' 표시)**
 - 기둥을 제외한 벽체의 가는 균열, 창호나 바닥과의 경계에서 출발하는 작은 균열
- ✓ **결함/이상있음 (점검표에 'X' 표시)**
 - 벽체의 빛이 관통되는 균열이 있을 경우나 균열이 0.2mm이상인 경우(구조벽체)
 - 바닥과 벽이 직각에 현저히 모자라는 경우
- ✓ **보통/관리자확인필요 (점검표에 '△' 표시)**
 - 관통되는 균열은 아니지만 균열의 폭이 육안 0.2mm이상인 경우 (간막이벽체)
 - 균열틈새로 누수의 흔적이 있거나 탈락, 패임이 발생한 경우
 - 기울음이나 균열이 계속 진행중인 것으로 관찰될 경우

[그림]폭이큰 벽체균열,균열 진행됨(결함)



[그림]타일균열, 배부름 점차 진행 (관리자확인필요)



1.2.2. 벽체 부착물 안전상태(철판, 선풍기 등의 고정 상태여부)

- 철판의 고정상태 및 파손 여부 확인
 - 선풍기 등 벽체 부착물 고정 상태 확인
- ✓ 결함/이상있음 (점검표에 'X'표시)
- 손으로 흔들었을 때 현저히 흔들리는 부착 상태
 - 선풍기 등의 작동 시 진동 과다 발생 등

[그림]선풍기작동시 진동/흔들림(결함)



[그림]천장고정상태 미흡 (결함)



1.2.3. 콘센트의 안전상태 (먼지, 탄 자국, 고정 불량, 문어발식 사용 상태여부)

- 문어발식 콘센트 사용여부, 콘센트 주변 먼지 및 탄 자국 확인
 - 문어발식 콘센트 사용에 의한 배선꼬임, 먼지 과다 등의 경우 원인제거 및 청소로 해결
- ✓ 결함/이상있음 (점검표에 'X'표시)
- 여러 개의 콘센트 중 하나라도 손상이 되어 누전 또는 합선이 된 경우
 - 콘센트의 부착상태가 부실하여 자주 탈락하는 경우
- ✓ 보통/관리자확인필요 (점검표에 '△' 표시)
- 콘센트 주변에서 타는 냄새가 나거나 고주파 소음 발생이 잦은 경우
 - 플러그와의 접촉 불량으로 인한 불꽃이나 접촉 소음 발생이 잦은 경우
(콘센트 연결배선 불량이나 멀티탭 등의 연장사용으로 인한 과부하 가능성 의심시 자체적으로 교체하여 처리요망)

[그림]문어발식 콘센트사용(결함)



[그림]콘센트 탄 자국 (결함)



1.3.출입문

1.3.1. 출입문의 안전상태 (레일, 손 끼임 방지, 부착물 등 상태여부)

- 출입문 파손 여부 및 원활한 개폐여부 확인
- 출입문 손 끼임 방지 및 부착물 상태 안전 여부 (필요시 경고스티커 부착)
- ✓ 결함/이상있음 (점검표에 'X'표시)
 - 레일 및 경첩 파손에 따른 문열림 불량
 - 손잡이 등 부착물 상태 불량 (보통 보수 후 상태 좋음으로 변경)
- ✓ 보통/관리자확인필요 (점검표에 '△' 표시)
 - 여닫이문 닫힘/열림불량의 점차적 악화의 경우 (문틀 기울음/찌그러짐 의심시)

[그림]특별한 이유없이 문여닫이 불량(결함)



[그림]손끼임 경고스티커 부착사례(이상없음)



1.4.교실창호

1.4.1. 창호 안전상태(유리, 보호시설(추락방지용)의 고정 등 상태여부)

- 창문에 설치된 추락방지용 보호시설(안전봉 및 안전봉 고리) 고정 여부 확인
- 유리 깨짐 및 금 여부 확인
- ✓ 결함/이상있음 (점검표에 'X'표시)
 - 손잡이, 안전봉, 방충망 등 부착물 불량(보통 보수 후 상태 좋음으로 변경)
 - 유리 흔들림, 유리 깨짐 및 금간 유리, 방충망 상태
- ✓ 보통/관리자확인필요 (점검표에 '△' 표시)
 - 건물 기울어짐이나 찌그러짐에 의한 개폐불량 □ 창호불량 뿐만 아니라 벽체 및 건물의 문제 발생도 가능함

[그림]유리에 금이가거나 깨짐(결함)



[그림]추락방지보호시설 고정상태 (이상없음)



1.4.2. 창호 개폐상태(레일, 창틀의 손상여부)

- 창호의 원활한 개폐여부 확인
- 창호 레일 및 창틀 손상 여부 확인
- ✓ 결함/이상있음 (점검표에 'X'표시)
 - 레일 및 경첩 파손에 따른 창호 열림 불량 (보통 보수 후 상태 좋음으로 변경)
 - 창호에 부착된 유리 흔들림, 개폐 시 문 및 창문 빠짐 우려시
 - 외부창호의 방충망 파손에 따른 추락 가능성, 안전 상태 등
- ✓ 보통/관리자확인필요 (점검표에 '△' 표시)
 - 건물 기울어짐이나 찌그러짐에 의한 개폐불량

[그림]방충망 파손에 따른 추락사례 (결함)



1.5.복도

1.5.1. 복도의 안전상태(피난관련시설, 안전표어 등 상태여부)

- 비상 유도등 전원공급 상태 및 파손 여부 확인
- 대피로 유도표시 및 안전표어 등 부착상태 확인
- 피난 및 소화통로 확보여부
- 비상탈출로에 위치한 출입문 개폐상태 및 장애물 유무 확인
- ✓ 결함/이상있음 (점검표에 'X'표시)
 - 복도 안전 및 피난관련 시설 파손, 전원공급불량, 탈락, 시설 없음 등의 경우
- ✓ 보통/관리자확인필요 (점검표에 '△' 표시)
 - 방화문 휘어짐, 파손의 경우나 스프링클러(있을 경우) 노후
 - 소화전 및 방화셔터, 연기감지기 가동여부 확인 필요시 (정기정밀점검시기 이외)
 - 복도 중간에 방화문 및 비상탈출구, 비상탈출로가 있을 경우
 - > 개폐방해시설물 여부확인 및 제거

[그림]비상구표시/유도등/자동개폐장치(이상없음) [그림]방화셔터아래 장애물 (이상있음)



1.6 천장

1.6.1. 천장 마감재 안전상태(처짐, 파손, 누수 흔적 등 상태여부)

- 천장 마감재(텍스 등) 파손 및 처짐 상태 확인
- 천장 마감재(텍스 등) 누수 흔적 및 얼룩 확인

✓ 결함/이상있음 (점검표에 'X'표시)

- 천정의 흔들림(프로젝터, 조명, 스크린의 흔들림 등), 처짐인지, 균열여부
- 마감재 파손 및 누수 시

✓ 보통/관리자확인필요 (점검표에 '△' 표시)

- 마감재 얼룩 등의 누수흔적이 계속되거나 커질경우 누수원인파악 및 보수점검
- 천정마감재의 처짐 및 균열 발생의 경우 지속적 관찰을 통한 변동여부 확인
--> 심화될 경우 전문점검

[그림]천장마감재 파손 및 처짐 (결함)



[그림]천장마감재 누수흔적 및 얼룩 (결함)



1.6.2. 천장 부착물 안전상태(전등, 선풍기, 냉방설비, 빔프로젝트 고정 상태여부)

- 전등 고정상태 확인
- 선풍기, 빔프로젝트 등 천장 부착물 고정상태 확인

✓ 결함/이상있음 (점검표에 'X'표시)

- 조명부분 이탈 및 처짐
- 부착물 (프로젝터, 스크린, 선풍기 등)의 현저한 고정 불량상태 점검
- 선풍기 등의 가동 시 진동 과다 발생 등

[그림]전등고정상태 불량 (결함)



[그림]프로젝터의 고정상태 (상태좋음)



1.7 기타

1.7.1. 소화 및 가스설비 안전상태(작동, 압력, 위치, 점검 등 상태여부)

- 소화기의 위치/배치상태, 압력상태, 유효기간 및 작동 여부 확인
 - 가스설비 안전상태 점검 및 확인
- ✓ 결함/이상있음 (점검표에 'X'표시)
- 소화기 적정위치 배치 불량 (조정 및 적정배치후 '상태좋음'으로 표시)
 - 소화기의 유효기한 및 작동가능 여부 점검 (교체 필요시 교체후 '상태좋음'표시)
 - 특수 교육실 등과 같이 가스설비가 있는 교실의 경우 정기점검 기록부 확인
(주로 가스사용시설에 직접부착됨)

[그림]소화기 배치상태 (상태좋음)



[그림]소화전 유지관리상태 (상태좋음)

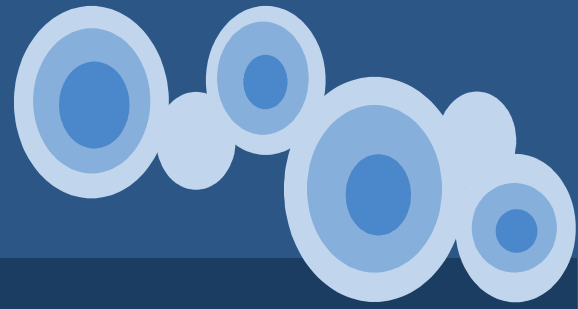


1.7.2. 책걸상 안전상태(파손, 동작 등 상태여부)

- 책걸상 파손 및 손상 여부 확인
 - 책걸상 나사 조임 및 고정 상태 확인
- ✓ 결함/이상있음 (점검표에 'X'표시)
- 책걸상의 손상에 따른 학생 굽힘/부상위험부분 발생여부 확인
 - 보수필요 책걸상의 적기교체 및 보수 불량

[그림]책상 부상위험부분 부위 (상태좋음)





2. 실험실

SAFETY INSPECTION

2.1.안전계획

2.1.1. 안전 수칙/대응 요령 게시상태

- 실험실 안전관리 게시물(안전수칙, 안전사고 대처요령) 등을 눈에 띄는 곳에 비치하고 있는지 확인 (관리상태) / 특별한 사항 없을 경우 상태좋음으로 처리
- 결함 혹은 확인 필요의 경우 서식파일 [2.1.1 실험실 안전관리 점검표]로 점검 [그림]게시물 부착상태 (상태 좋음) [그림]안전사고대처요령부착상태 (상태 좋음)



<실험실 안전관리 점검표>

점검일 : 20 . . .

점검자 : 과학부장

성명

(인)

확인자 : 교 감

성명

(인)

영역	점검내용	점검 결과(이상 유무)
안전관리 계획	1. 실험실 안전관리에 대한 자체 계획을 수립하여 운영하고 있는가?	
	2. 실험실 안전관리 자체 점검표를 활용하여 정기적으로 (월 1회 이상 편성) 점검하며, 점검표를 누계하여 보관하고 있는가?	
안전교육	3. 사전 안전교육은 잘 이루어지고 있는가?	
	4. 실험실 내 안전 수칙과 대처 요령이 게시되어 있는가?	
	5. 교과과정 내에 안전교육을 위한 별도의 시간이 편성되어 있는가?	
	6. 실험실 종사자에 대한 안전 교육을 실시하고 있는가?	
안전관리	7. 실험복, 마스크, 보안경, 장갑 등 안전 장비가 구비되어 있는가?	
	8. 실험실 내에 소화기, 방화사 등이 비치되어 있는가?	
	9. 전기 시설에 대한 정기적인 점검이 이루어지고 있는가?	
	10. 비상대피로가 확보되어 있는가?	
시약관리	11. 밀폐 시약장이 확보되어 있고 환기가 잘 이루어지고 있는가?	
	12. 시약관리에 대한 정기적인 점검이 이루어지고 있는가? · 시약 보관 상태는 안전한가?(<u>시건장치</u> 유무 점검) · 독극물은 특별 관리되고 있는가?(이중 <u>시건</u> , 별도 보관)	
	13. 약품출납대장이 기록되고 있는가?	
	14. 사용한 약품은 지정한 방법에 따라 폐기하고 있는가?	
	15. 관리자 외 학생, 외부인 등의 접근이 통제되고 있는가?	
기타	16. 도난방지 시설 및 <u>시건장치</u> 는 정상적으로 작동하고 있는가?	
	17. 실험실 정리 청돈 및 청결 상태가 유지되고 있는가?	
	18. 실험실 안전사고를 대비한 비상연락망이 구축되어 있는가?	

➤ 월 1회 자체 점검 후 점검표를 작성하여 과학실에 게시

2.2.안전관리

2.2.1. 실험장구 구비 상태

- 실험장구(실험복, 마스크, 보안경, 장갑 등)를 충분히 구비하고 있는지 확인
- 실험장구를 청결히 보관하고 있는지 확인
- 특별한 문제 없을 경우 [상태 좋음]으로 체크/ 필요시 구매후 제외

[그림]실험장구 구비상태 (상태 좋음)



2.2.2. 실험 중 사고대비 상태(소화기, 콘센트 상태, 비상구 표시, 대피로 등)

- 실험실 내 소화기 및 방화사 등이 비치되어 있는지 확인
- 1개의 콘센트에 여러 개의 전기기구를 사용하지는 않는지 확인
- 손상된 코드선, 피복이 벗겨진 전선을 사용하지는 않는지 확인
- 비상전원차단 장치가 있는지 확인
- 비상구의 위치 및 비상 대피 경로를 확보해 두었는지 확인

✓ 결함/이상있음 (점검표에 'X'표시)

- 소화기, 콘센트상태, 비상구상태, 대피로 확보 등은 개선 조치 후 상태 좋음으로 표시
- 비상전원차단, 설비의 노후에 따른 사고위험, 비상구 없음 등은 이상 있음으로 표시

[그림]소화기,비상설비,비상전원 (상태 좋음)



[그림]콘센트사용 (이상있음)



2.2.3. 시약 보관 상태(시약보관함 여부, 잠금 상태, 필요 환기상태 등)

- 실험실내에 적절한 환기시설이 확보 되어있는 지 확인
- 별도의 시약관리 공간확보 및 잠금장치 여부 확인

✓ 결함/이상있음 (점검표에 'X'표시)

- 실험실 환기시설 및 별도 시약관리 공간 확보 없음
- 시약 및 시험기구 보관 캐비닛 및 잠금장치 없음

[그림]별도공간 시약관리 (상태좋음)

[그림]별도보관 및 잠금장치 (상태좋음)



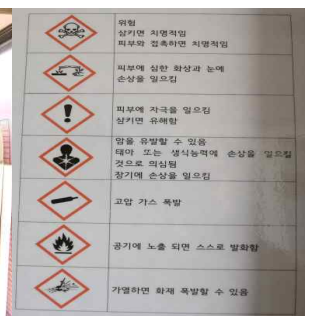
2.2.4. 특수 시약 관리 상태(독극물, 위험 실험 시약 보관/ 잠금 상태 등)

- 독극물이나 위험시약은 이중 잠금 장치를 통해 특별히 보관되고 있는지 확인
- 관리담당자 외 학생, 외부인 등의 접근이 충분히 통제되어 있는지 확인
- 별도의 특수 시약관리 공간이 확보되어 있고 시약이 안전하게 보관되어 있는지 확인

✓ 결함/이상있음 (점검표에 'X'표시)

- 특별보관을 통한 접근통제가 되고 있지 않음
- 독성 등의 특수시약용 별도 환기시설 설비 및 잠금장치 없음

[그림]위험시약보관, 접근통제 및 잠금장치, 위험안내문부착상태 등 (상태 좋음)



2.2.5. 사후처리상태(실험실 청소, 사용 후 약품관리상태, 약품출납대장기록상태 등)

- 검사재료, 고체찌꺼기, 깨진 유리 등 실험할 때 나온 다른 폐기물은 각각 지정된 폐기물통에 폐기하는지 확인
- 시약관련 약품대장이 철저하게 관리되고 있는지 확인
- 실험전후 실험대 주변 정리정돈 및 청소상태 확인

✓ 결함/이상있음 (점검표에 'X'표시)

- 실험 및 실습 폐기물 처리절차 및 별도 폐기함 없음
- 약품 출납대장 및 기록상태 불량
- 실험 전후 정리정돈 절차 없음

[그림]실험전후 정리정돈/청소상태, 실험실 관리절차 및 기록상태 (상태 좋음)



2.3. 기타

2.3.1. 보안 관리 상태(실험실 잠금장치, CCTV 등)

- 실험실을 사용하지 않을 때 학생 및 외부인의 접근을 통제할 수 있는 충분한 잠금장치를 하고 있는지 확인
- 시약품 도난방지 및 보안 관리를 위한 CCTV등의 장치가 있는지 확인
- 시설노후/고장은 [이상있음]으로 체크후, 특이사항에 보완계획을 수립후 기록

[그림]실험실 CCTV, 시약품 보안관리 및 도난방지용 잠금장치 등 사용상태 (상태 좋음)

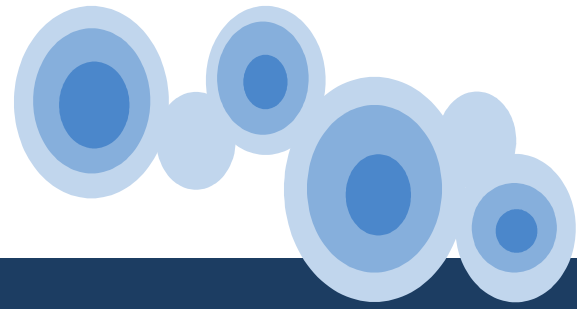


2.3.2. 비상시 대비상태(비상대피로 확보상태, 비상연락망 게시상태 등)

- 비상구의 위치 및 사고 발생 시 긴급히 대피할 수 있는 비상 대피 경로를 확보해 두었는지 확인
- 주위에 피난 유도등의 식별에 장애가 되는 물건 존재 여부 확인 및 피난통로의 통행에 방해되는 물품방치 여부 확인
- 긴급 상황 발생 시 연락할 수 있는 비상연락망을 게시하고 있는지 확인
- 비상시 착용할 수 있는 보호 장구 및 구호장구를 확보하고 있는지 확인

[그림]비상시 보호/구호장구 및 비상연락망 게시확인 (상대 좋음)





3. 건축물점검표

SAFETY
INSPECTION

3.1.건축분야

3.1.1. 구조체 안전 상태(보, 기둥, 슬래브, 벽체의 균열 및 기울임 상태여부)

- 외부벽체(보, 기둥, 슬래브, 파라펫, 벽체 등)의 균열 여부 확인
- 기둥, 보 등 주요 구조부의 손상 여부 확인
- ✓ **상태 좋음/이상 없음** (점검표에 '○' 표시)
 - 기둥과 보를 제외한 벽체의 미세한 균열
 - 창호나 바닥과의 경계에서 출발하는 작은 균열
- ✓ **결함/이상 있음** (점검표에 'X' 표시)
 - 벽체의 빛이 관통되는 균열이 있을 경우
 - 벽이 기울어져 바닥과 연결된 마감재파손이나 경계균열이 1mm 이상인 경우
 - 구조체의 철근이 노출되어 부식된 경우
- ✓ **보통/관리자확인필요** (점검표에 '△' 표시)
 - 관통되는 균열은 아니지만 균열의 폭이 육안으로 0.5mm 이상인 경우
 - 균열틈새로 누수의 흔적이 있거나 탈락, 패임이 발생한 경우
 - 기울음이나 균열이 계속 진행중인 것으로 관찰될 경우

[그림] 벽체 등의 균열 (균열폭이 크거나 누수될 경우 결함)



[그림] 보, 바닥 등의 구조체 균열 (관리자확인필요)



3.1.2. 옥상 안전상태(균열, 탈락, 청소 및 배수 상태여부)

- 옥상배수구, 선홍통 등의 관리상태 및 배수상태 확인
- 옥상 출입문 및 통로의 안전상태 확인
- 옥상 바닥의 균열 및 탈락 여부 확인

✓ 결함/이상있음 (점검표에 'X'표시)

- 옥상 바닥균열 발생으로 인한 방수층 노출 및 콘크리트/이물질로 인한 홍통 막힘
- 현저한 방수층 노후 및 파괴

✓ 보통/관리자확인필요 (점검표에 '△' 표시)

- 옥상 아래층의 누수 발생 시
- 방수층 파괴로 인한 물고임 및 누수 우려 발생 시 (청소해결시 '이상없음')

[그림] 옥상방수층 노후 및 파괴(결함)

[그림]옥상배수구 막힘 (청소/관리자확인필요)



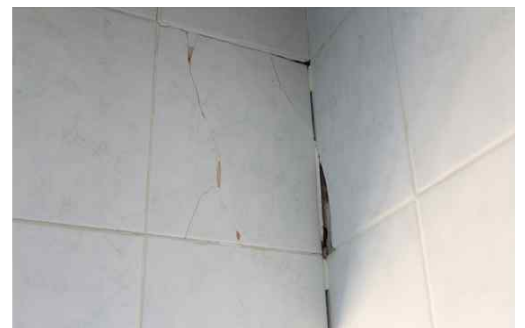
3.1.3. 화장실 안전상태(파손, 동작 등 상태여부)

- 화장실 배수 상태 확인
- 내부 벽체 및 바닥 타일 탈락 및 균열여부 확인
- 위생기구 정상 작동 및 안전상태 확인

✓ 결함/이상있음 (점검표에 'X'표시)

- 벽체 및 바닥 타일의 탈락 및 탈락 우려 상태
- 세면대 및 위생기구의 부착상태 불량 및 깨짐 우려
- 화장실 유리가 금이 가거나 깨져 있을 경우

[그림] 화장실 타일의 접합부분깨짐 및 탈락우려상태 (계속 진행될 경우 '결함')



3.1.4. 계단 안전상태(난간 고정, 미끄럼방지 시설 등 상태여부)

- 계단 미끄럼 방지처리(논슬립) 여부 확인 및 논슬립 부착상태 확인
- 계단 핸드레일 고정상태 및 파손여부 확인

✓ 결함/이상있음 (점검표에 'X'표시)

- 논슬립이 설치되지 않은 계단인 경우, 혹은 설치되었으나 마모/탈락된 상태
- 핸드레일의 고정상태가 현저히 좋지 않거나 파손된 경우

[그림] 계단 논슬립 (미끄럼 방지장치)와 점자블럭의 설치상태 (상태 좋음)



3.1.5. 마감재 안전상태(파손, 고정 등 상태여부)

- 건물 외부 마감재의 손상여부 및 안전 상태 (외부벽돌, 석재, 타일, 페이트, 인조석 등)
- 실/복도를 제외한 시설의 바닥재, 벽 부착재, 몰딩/천정재 등 내부 마감재의 손상여부 및 안전상태

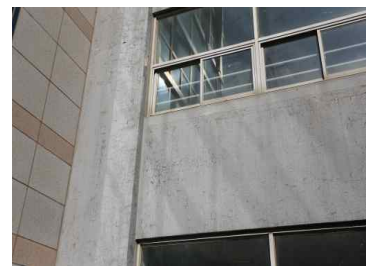
✓ 결함/이상있음 (점검표에 'X'표시)

- 타일/석재/벽돌의 노후로 인한 부분탈락발생 및 현저한 발생위험(확인점검후)
- 외부 미장/도장의 균열 및 노후도가 심각하여 보수가 시급한 상황(확인점검후)

✓ 보통/관리자확인필요 (점검표에 '△' 표시)

- 균열이 현저히 발생하였으나 구조체 균열인지 마감재 균열인지 확인이 불가능할 경우
- 상부 마감재(타일/석재/벽돌 등)의 탈락여부가 확인되지 않으나 낙하시 위험도가 큰 경우
- 벽돌/석재 등의 백화심각 (백화 : 타일/벽돌외부가 흰색물질로 오염된 경우)

[그림] 벽타일/바닥석재 및 바닥마감재 탈락, 마감재 백화심각 (결함)



3.2. 일반 시설물 분야

3.2.1. 일반시설 안전상태(옹벽, 담장, 석축, 절개사면, 교문, 담장 등의 균열, 기울임, 파손, 고정 등 상태여부)

- 교문, 담장, 절개 경사면, 석축, 옹벽 등 학교 외부경계면 시설의 안전성 확인
- 석축, 옹벽 등의 균열 및 변형 발생 유무 확인
- 석축, 옹벽 기울어짐 및 배부름 상태 확인
- 조적(벽돌, 블록)식 담장주변 토사 적치 여부 확인
- 교문의 기둥 및 연결 상태 확인

✓ 결함/이상있음 (점검표에 'X'표시)

- 석축이나 옹벽의 기울어짐 및 배부름 등의 변형이 심각하거나 계속 진행됨
- 외부담장 파손, 철망담장 부상가능 부위발생, 담장 기울어짐 및 계속 진행됨
- 교문 앞 차량/보행 분리 및 후시경 등의 안전조치 미흡

✓ 보통/관리자확인필요 (점검표에 '△' 표시)

- 석축 및 옹벽의 균열/배부름/기울어짐/지하수 베어나옴 등은 원칙적으로 정밀 점검이 필요함
- 교내 사면의 학생 추락방지담장 및 낙석방지 담장의 필요부위 설치확인

[그림] 벽체 기울어짐, 균열(결함)



[그림]낙석방지 및 추락방지 담장설치(상태좋은)



[그림]벽체 균열 (관리자확인필요)



[그림]경사면 추락방지 담장 (상태좋은)



3.2.2. 운동장 및 배수로 안전상태(파손, 패임, 퇴적물 등 상태여부)

- 토사유출 및 배부름, 패임(요철상태) 등의 운동장 안전상태 확인
 - 맨홀, 배수로 파손여부 및 청소상태 확인
- ✓ 결함/이상있음 (점검표에 'X'표시)
- 우천시 상습 물고임에 의한 패임, 불균질 바닥 발생
 - 배수 철제덮개의 분실이나 소음, 지지부위 불량에 의한 들림 등의 여부

[그림]운동장 안전상태 (상태 좋음)



3.2.3. CCTV 안전상태(파손, 고정, 작동 등 상태여부)

- CCTV 정상 작동 여부 확인
- CCTV 파손 및 고정 상태 확인

[그림]CCTV부착상태 (상태 좋음)



3.3.소방분야

3.3.1. 소화 및 감지설비 안전상태 (소화기, 소화전, 수신반, 감지기 등의 동작, 고정, 위치 등 상태여부)

- 화재탐지기, 소화수신기 등 소방시설 정상 작동 여부 및 관리 상태 확인
- 소화기 유효기간, 위치 및 정상 작동 여부 확인

✓ 결함/이상있음 (점검표에 'X'표시)

- 소화기 및 감지설비의 설치가 되어 있지 않음
- 소화기 유효기간 경과 (교체시 이상없음으로 변경)

✓ 보통/관리자확인필요 (점검표에 '△' 표시)

- 감지설비의 동작 및 수신 상태 확인은 정기정밀점검에서 확인함(연기감지, 방화셔터작동, 화재경보작동 등)

3.3.2. 피난 및 방화설비 안전상태(피난구, 유도표시 및 유도등, 방화문 또는 셔터 등의 동작, 위치, 장애물 등 상태여부)

- 방화문, 방화셔터의 정상작동상태 확인
- 완강기 고정 상태 및 연결 밧줄의 이상여부 확인
- 유도등 전원공급 상태 및 축전지의 정상 충전 여부 확인
- 피난 및 소화통로 확보여부
- 대피로 유도표시 부착상태 확인
- 비상탈출로에 위치한 출입문 개폐상태 및 장애물 유무 확인

✓ 결함/이상있음 (점검표에 'X'표시)

- 방화셔터 및 방화문의 장애물 (피난 및 소화통로 확보불가, 제거후 변경)
- 완강기, 소화기 등의 진입방해 (제거후 변경)
- 피난구, 유도표시없음

[그림]완강기상태

소화기주변장애물(제거 or 결함)

비상구 피난유도표시 (상태좋은)



3.3.3. 소방점검용역업체 점검(지적사항 조치 등) 상태여부

- 소방시설에 대한 정기점검(외부기관) 실시 여부 확인
- 정기점검 지적사항 조치여부 확인

✓ 결함/이상있음 (점검표에 'X'표시)

- 정기정밀점검 미실시
- 정기정밀점검 지적사항 조치하지 않음

3.3.4. 소방차 진입로 상태여부

- 소방차 진입로 상태 확인
- 소방차 진입로 방해물 유무 확인

✓ 결함/이상있음 (점검표에 'X'표시)

- 시설물/건축물을 이유로 소방차 진입이 불가능한 음영지역 존재할 경우
- 진입로 방해물 및 적재물 있음 (제거후 '이상없음'처리)

3.4.전기분야

3.4.1. 조명설비 안전상태(동작, 파손, 고정 등 상태여부)

- 누전차단기 등 전기시설의 정상작동 여부 확인
- 비상발전기 및 비상시 예비전원 확보 여부 확인

3.4.2. 전열설비 안전상태(동작, 파손, 고정, 문어발식 및 개인전열기 사용 등 상태여부)

- 전선배선불량 및 문어발식 콘센트 사용여부
- 전열설비 고정 및 파손여부 확인
- 개인 전열기 사용 여부 확인

✓ 결함/이상있음 (점검표에 'X'표시)

- 배선 피복 벗겨짐, 손상, 전열설비 파손 및 접촉불량
- 개인전열기 사용에 대한 거별 콘센트의 용량초과 및 규정 미준수

3.4.3. 관리실의 안전상태 (전기실, EPS실, 경고표시(위험 및 접근금지) 등 상태 여부)

- 전기실 등 누유, 누전 및 보호시설 적정여부
- 전기 관리실 경고표시 부착여부 및 관리 상태 확인

[그림]변전실 상태 및 울타리상태,경고표시 등 (상태좋음)



3.4.4. 전기점검용역업체 점검(지적사항 조치 등) 상태여부

- 전기시설에 대한 정기점검(외부기관) 실시 여부 확인
- 정기점검 지적사항 조치여부 확인

3.5.기계분야

3.5.1. 냉난방설비 안전상태(냉방 실내·외기 등의 동작, 파손, 부식 등 상태여부)

- 냉난방 설비 정상작동 여부 확인
- 냉난방 설비 파손 및 부식 상태 확인

3.5.2. 급수 및 급탕설비 안전상태(펌프, 보일러, 세면기 등의 동작, 파손, 부식, 누수 등 상태여부)

- 지하실, 배관시설 등의 파손 및 누수 여부 확인
- 각종 배수펌프 작동상태 및 자동장치 이상 유무 확인
- 급수 급탕 공조시설 파손 및 관리 상태 확인

3.5.3. 환기설비 안전상태(팬, 덕트, 환풍기 등의 동작, 파손, 부식 등 상태여부)

- 지하설비 누수, 환기상태 및 배출기 작동여부 확인
- 환기설비(팬, 덕트, 환풍기 등)의 파손 및 부식 상태 확인

3.5.4. 지하설비 시설 안전상태 (덤웨이터, 비상통화장치 등 동작, 파손, 점검 등 상태여부)

- 지하설비 누수, 환기상태 및 배출기 작동여부 확인
- 환기설비(팬, 덕트, 환풍기 등)의 파손 및 부식 상태 확인

3.5.5. 관리실의 안전상태(기계실, 보일러실, PS실 등 경고표시(위험 및 접근금지) 등 상태여부)

- 관리실 경고표시 부착 여부 및 관리 상태 확인

3.5.6. 승강기 및 보일러 정기점검 상태여부

- 승강기 및 보일러 안전검사필증 부착여부 확인
- 정기점검 상태 여부 및 조치사항 확인



3.6.가스분야

3.6.1. 가스설비 안전상태(용기, 배관, 경보 및 차단설비 등 동작, 파손, 부식, 환기 등 상태여부)

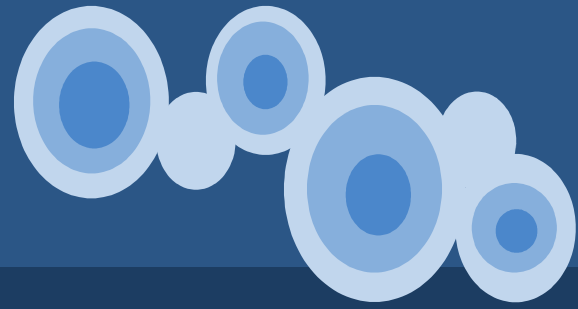
- 가스차단기, 경보기 등 정상작동 여부 확인
- 가스용기 관리상태 및 가연성물질 방치 여부 확인
- 가스밸브 노후여부, 배관매설 고정상태 확인
- 가스관 부식 및 손상여부 확인

3.6.2. 관리실 안전상태(가스보관실, 배관 분기장소 등의 경고표시(위험 및 접근금지) 등 상태여부)

- 가스 사용 시 주의사항 등 안전표어 부착여부 확인

3.6.3.가스설비 정기점검 상태여부

- 가스시설에 대한 정기점검(외부기관) 실시 여부 확인
- 정기점검 지적사항 조치여부 확인



4. 어린이놀이시설 및 체육시설

SAFETY INSPECTION

4.1.어린이놀이 시설(초등학교)

4.1.1. 어린이 놀이시설 안전관리법에 의거한 안전점검/사고보고서/결과대장 관리여부

[별표 2] 어린이놀이시설의 안전점검 항목 및 주기(제11조 관련)

(점검결과) 양호: ○, 요주의: △, 요수리: V, 이용금지: X

구분	점검항목	점검주기		점검결과
		권고	의무	
부대 시설	○ 울타리, 의자, 가로등의 고장 또는 파손	매일	월간	
	○ 화장실의 파손 및 청결	매일	월간	
	○ 식수대, 쓰레기 처리대의 파손 및 청결	매일	월간	
	○ 놀이터 표지판의 파손 및 내용물 지워짐	1주	월간	
놀이터 공동 사항	○ 모든 놀이기구 및 시설의 낙후, 휘어짐	1주	월간	
	○ 움직임이 많은 영역에 밧줄이나 전선의 늘어짐	매일	월간	
	○ 놀이터내 전기, 고압선, 유독물질, 유리조각 등 위험물질 존재	매일	월간	
	○ 유실 모래의 보충 및 굳은 모래 부수기	2주	월간	
	○ 놀이터의 배수, 쓰레기 적재 및 입구의 주차 상태	매일	월간	
	○ 기둥의 고정 및 조일 장치의 조일 상태	매일	월간	
	○ 기구 및 시설의 베어링의 윤활	매일	월간	
	○ 기구 및 시설의 도장 상태	2주	월간	
	○ 그네고리('S' 후)의 풀림 및 파손	매일	월간	
	○ 그네 좌석판의 파손	매일	월간	
그네	○ 그네 회동구 베어링의 윤활유 주입 상태	매일	월간	
	○ 그네 줄의 꼬임	매일	월간	
	○ 그네 체인의 모양 변형	1주	월간	
	○ 그네 줄의 균형 상태	매일	월간	
	○ 그네 추락자까지 바닥재의 충분 여부, 추락시 상해위험 장애물 존재	매일	월간	
	○ 신체부위가 걸 수 있는 틈새의 존재	매일	월간	
	○ 금속재질의 녹 발생	1주	월간	
	○ 금이 간 곳의 존재	매일	월간	
	○ 페인트 칠이 벗겨짐	2주	월간	
	○ 들쭉부나 거친면의 존재	1주	월간	
	○ 볼트나 나사의 풀림	매일	월간	
	○ 미끄럼틀 보호벽(난간)의 파손	1주	월간	
미끄 럼틀	○ 미끄럼틀 계단의 파손	1주	월간	
	○ 미끄럼틀 활주판의 요철 및 파손	1주	월간	
	○ 착지판에 흙 및 물의 존재	매일	월간	
	○ 신체부위가 걸 수 있는 틈새의 존재	매일	월간	
	○ 금속 재질의 녹 발생 상태	1주	월간	
	○ 금이 간 곳의 존재	매일	월간	
	○ 페인트 칠이 벗겨짐	2주	월간	
	○ 들쭉부나 거친면의 존재	1주	월간	
	○ 볼트나 나사의 풀림	매일	월간	
	○ 시소의 무게 균형 상태	매일	월간	
흔들 놀이 기구	○ 충격 완화용 타이어의 파손	1주	월간	
	○ 지지대와 시소판의 연결부위의 원형성 및 회전성	1주	월간	
	○ 시소가 좌·우로 흔들림	1주	월간	
	○ 손잡이가 흔들림	1주	월간	
	○ 신체부위(손, 발, 머리)가 걸 수 있는 틈새	매일	월간	
	○ 금속부분의 녹슬, 목재부분의 부식	1주	월간	

초등학교 및 유치원 등과 같이 본 항목에 해당되는 경우

별첨서식 4.1.1. ~ 4.1.2.에 해당하는 서식을 활용하여 점검을 실시

구분	점검항목	점검주기		점검결과
		권고	의무	
회전 놀이 기구	○ 기구의 금이 간 곳	매일	월간	
	○ 페인트, 칩이 벗겨짐	2주	월간	
	○ 돌출부나 거칠음	매일	월간	
	○ 볼트나 너트 등의 나사풀림	매일	월간	
	○ 회전상태(베어링 상태)	2주	월간	
	○ 손잡이의 파손	매일	월간	
	○ 회전판의 기울어짐이나 흔들림	1주	월간	
	○ 회전축의 파손, 기울어짐, 흔들림	1주	월간	
	○ 회전축의 움직이는 부분의 노출	1주	월간	
	○ 신체부위(손, 발, 머리)가 낄 수 있는 틈새	매일	월간	
	○ 금속부분의 녹슬, 목재부분의 부식	1주	월간	
	○ 금이 간 곳의 존재	매일	월간	
	○ 페인트, 칩이 벗겨짐	2주	월간	
	○ 돌출부나 거칠음	1주	월간	
	○ 볼트나 너트 등의 나사풀림	매일	월간	
정글짐 · 건너는 기구	○ 파이프가 휘어짐	1주	월간	
	○ 금속부분의 녹슬	1주	월간	
	○ 금이 간 곳의 존재	매일	월간	
	○ 페인트, 칩이 벗겨짐	2주	월간	
	○ 돌출부나 거칠음	1주	월간	
오르는 기구	○ 볼트나 너트 등의 나사풀림	매일	월간	
	○ 그물망(체인, 타이어) 사이의 연결 부위 고정성	매일	월간	
	○ 손잡이(파이프, 체인, 타이어의 파손(갈라짐, 휘어짐, 영킹, 벗겨짐))	매일	월간	
	○ 지지대가 느슨해졌는지 여부	매일	월간	
	○ 신체부위(손, 발, 머리)가 낄 수 있는 틈새	매일	월간	
	○ 금속부분의 녹슬, 목재부분의 부식	1주	월간	
	○ 금이 간 곳의 존재	매일	월간	
	○ 페인트, 칩이 벗겨짐	2주	월간	
	○ 돌출부나 거칠음	1주	월간	
	○ 볼트나 너트 등의 나사풀림	매일	월간	
건너는 기구 · 공중 놀이 기구	○ 손잡이 파이프(혹은 링)가 파손(갈라짐, 휘어짐)	1주	월간	
	○ 신체부위(손, 발, 머리)가 낄 수 있는 틈새	매일	월간	
	○ 금속부분의 녹슬, 목재부분의 부식	1주	월간	
	○ 금이 간 곳의 존재	매일	월간	
	○ 페인트, 칩이 벗겨짐	2주	월간	
	○ 돌출부나 거칠음	1주	월간	
	○ 볼트나 너트 등의 나사풀림	매일	월간	
	○ 금배수 상태(물공급 노즐, 오버플로우, 배수구 등)	매일	월간	
물이용 놀이 기구	○ 매달려 있는 구동구조물 상태(베어링, 이중안전장치 등)	2주	월간	
	○ 미끄럼방지 조치 상태(데크, 매트 등)	1주	월간	
	○ 수질오염 상태(부유물질 등)	매일	월간	
	○ 기초부, 연결부 등의 물고임 및 부식 상태	매일	월간	

※ 조항놀이대는 상기 점검항목 중에서 해당되는 부분을 선택하여 점검

■ 어린이놀이시설 안전관리법 시행규칙 [별지 제20호서식] <신설 2015.9.22.>

어린이놀이시설 사고보고서

시설현황	시설번호		시설명	
	민간/공공 구분		설치 장소	
	운영 여부		관리주체	
사고 정보	놀이기구 유형		사고 원인	
	사고 일자		사고 시각	
	사고 경위 (사고 원인을 잘 알 수 있도록 기재)			
	조치 사항	관 리 주 체		
		관리감독기관		
		보험처리 여부		
사고자 정보	사고자명		사고자 나이	
	사고자 성별		사망 여부	[] 생존 [] 사망
	피해 부위		위해 내용	
첨부서류	사고 관련 현장 사진			

210mm×297mm(백상지 80g/㎡)

4.1.2. 부적합시설에 대한 이용금지조치 및 수리이력관리대장 작성여부

[별표 3] 부적합 놀이시설의 이용금지 조치요령(제13조 관련)

부적합 놀이시설의 이용금지 조치요령

1. 이용금지 방법

가. 이용금지 표시 : 이용금지 알림판, 현수막 등을 이용함

- 표시내용 : 어린이놀이시설 안전검사 불합격에 따른 이용금지 사실을 알림
- 표시장소 : 놀이시설 입구, 이용 안내판, 개별 놀이기구 등에 부착함
- 표시방법 : 이용자 눈에 잘 띄는 장소에 일정크기(1m×1m) 이상으로 부착함

나. 이용금지 조치 방법

- ‘이용금지’ 또는 ‘안전검사 불합격’ 등의 글자가 인쇄된 봉쇄 테이프를 이용하여 조합놀이기구, 미끄럼틀 등 놀이기구의 진입부를 빈틈이 없도록 막아 출입을 못하도록 차단함
- 미끄럼틀·정글짐·구름다리 등 고정형 놀이기구는 진입부 봉쇄 외에도 활동 구간별 막음조치를 실시하고, 그네·회전기구·공중놀이기구·시소 등 작동형 놀이기구는 고정부에 연결하여 결박 조치함

2. 이용금지 표시 예시

<p style="text-align: center;">이 용 금 지</p> <p>본 시설은 안전기준에 미달되어 어린이놀이시설 안전관리법 제13조에 따라 이용금지된 시설로서 안전검사 합격 시까지 시설물 이용을 일시적으로 금지하오니, 임의 이용에 따른 안전사고가 발생하지 않도록 어린이 보호자와 시민여러분의 협조를 당부드립니다.</p> <p style="text-align: center;">○○유치원장 ○○○ (문의전화 : 02-123-1234)</p>	
이용금지 안내판(예시) (1m×1m)	봉쇄 테이프(예시)

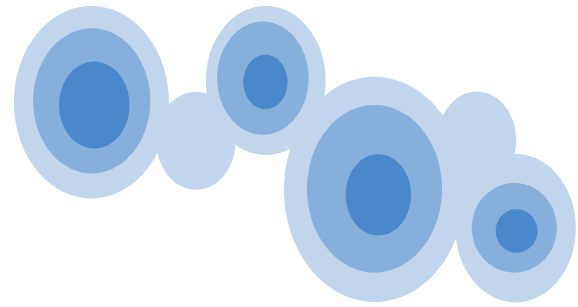
■ 어린이놀이시설 검사 및 관리에 관한 운용요령 [별지 서식]

수리이력 관리대장

검사일자 : 20 년 월 일

놀이터명		놀이기구명			
설치일자		관 리 자			
제조회사명	()	안전인증(검사)번호	(년 월 일)		
시공회사명	()	설치검사번호	(년 월 일)		
사 진		부속품			
		예비부품			
수 리 이 력 사 항					
년/월/일	수리내용	확인	년/월/일	수리내용	확인

210mm×297mm [박상지 또는 중질지 80g/㎡]



5. 통학로/통학버스

SAFETY
INSPECTION

5.1.통학로

5.1.1. 교내 차량 통행로 및 통학로 안전상태(인도와 차도의 구분, 도로 파손 상태, 보행 장애물 여부)

- 교내 통행로 안전을 위한 인도와 차도의 구분여부 확인
- 인도 및 차도 파손 여부 확인
- 보행 장애물 여부 확인

5.1.2. 학교 앞 통학로 및 도로의 안전상태(보행 장애물 유무, 도로/보도블록/과속방지턱 파손상태 등)

- 학교 앞 통학로 보행 장애물 유무 확인
- 학교 앞 통학로 보도블록 파손 상태 확인
- 학교 앞 도로 및 과속방지턱 파손 여부 확인

5.1.3. 학교 앞 교통시설물 안전상태(교통표지판, 볼록거울, 안전 펜스 등 설치유무 및 파손여부, 표지판 시야확보 여부)

- 학교 앞 교통안전 시설물(교통 표지판, 볼록거울, 안전 펜스 등) 설치/파손 확인
- 표지판 시야확보 여부 확인

[그림] 학교앞 교통안전시설물 상태 (상태 좋음)



5.2.통학버스

5.2.1. 어린이 통학버스 등록차량 여부 및 차량 앞 유리에 통학버스 신고필증 부착 상태

- 어린이 통학버스 등록차량 여부 확인
- 통학버스 신고필증 부착상태 확인

5.2.2. 차량 내 모든 좌석의 안전벨트 또는 안전시트의 설치 및 정상 작동 상태

- 차량 내 안전벨트 정상 작동 상태 확인
- 안전시트의 설치 및 작동 상태 확인

5.2.3. 광각 후시경 설치유무(의무사항) 및 고정상태

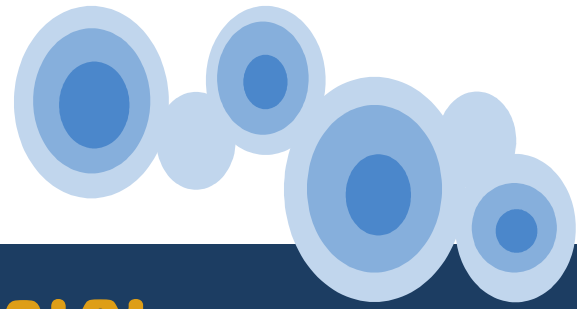
- 광각 후시경 설치유무 확인
- 광각 후시경 고정상태 확인

5.2.4. 차량 내 날카로운 곳 또는 불필요한 물건의 존재 상태

- 차량 내 날카로운 곳 및 파손 여부 확인
- 차량 내 물품 및 기구 고정 상태 확인

5.2.5. 정기적 차량 안전점검 실시 및 기록 상태/안전 수칙 부착 여부

- 차량의 정기적 안전점검 실시 및 기록 여부 확인
- 안전 수칙 부착 여부 확인



6. 화재취약시설 (급식실/기숙사/체육관)

SAFETY INSPECTION

6.1.급식실

6.1.1. 일일 위생안전 점검표 작성 상태

- 일일 위생안전 점검표 작성 여부 및 관리 상태 확인

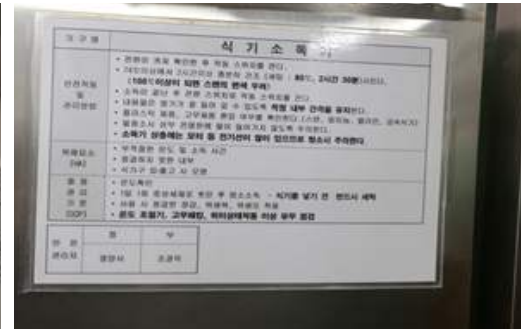
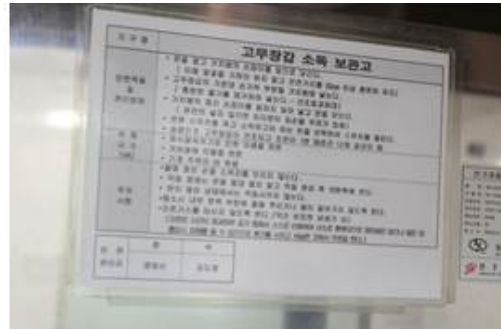
6.1.2. 일일 화재예방 점검표 작성상태

- 일일 화재예방 점검표 작성 여부 및 관리 상태 확인

6.1.3. 일일 청소점검표 작성상태

- 일일 청소 점검표 작성 여부 및 관리 상태 확인

[그림]기구별 안전점검 체크리스트 게시상태 (상태 좋음)



6.2.체육관

6.2.1. 체육관 천정부착물 상태 (조명기구,냉난방 등)

- 체육관 내 천정 부착물(조명기구 등) 고정 상태 및 관리 상태 확인

[그림]체육관 부착물 고정상태 및 관리상태 (상태 좋음)



6.2.2. 별도분전반 상태 (설치여부, 관리상태)

- 별도 분전반 설치 여부 및 관리 상태 확인

6.3.기숙사

6.3.1. 가스, 전기, 소방시설 정기점검여부 및 지적조치상태

- 가스, 전기, 소방시설 정기점검 여부 확인
- 가스, 전기, 소방시설 정기점검 지적 사항 조치 상태 확인

6.3.2. 개인전열기구 점검 및 사용상태

- 개인 전열기구 점검 및 사용 상태 확인

6.4.공통

6.4.1. 비상시 대비 상태 (소화기, 완강기, 비상구 표시 등)

- 소화기 위치, 유효기간, 및 작동 여부 확인
- 완강기 고정상태 및 관리 상태 확인
- 비상구 표시 및 비상시 통행 유도등 상태 확인



6.4.2. 콘센트 사용상태 (문어발식 사용여부, 먼지상태 등)

- 문어발식 콘센트 사용 여부 확인
- 콘센트 주변 먼지 및 고정상태 확인

[그림]콘센트 문어발사용 (결함)



6.4.3. 화재감지기 작동 시 당직실 수신기 확인가능 여부

- 화재 감지기 정상 작동 여부 확인
- 화재감지기 작동 시 당직실 수신기 확인가능 여부 확인