

2025 증거기반 정책평가 일정

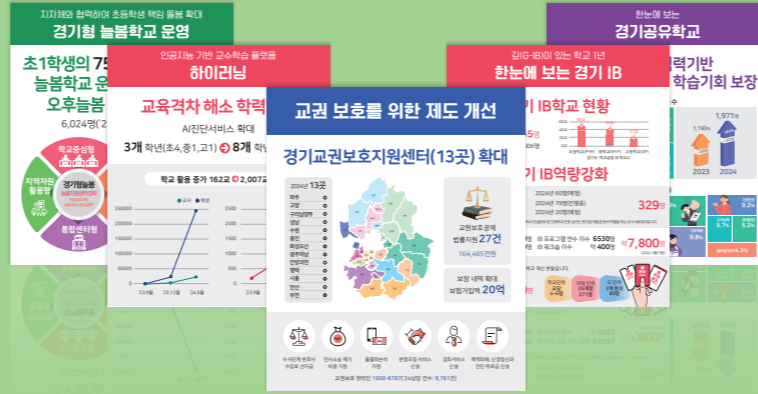


시기	주요 추진사항	담당
2025. 3.	<ul style="list-style-type: none"> 2025 증거기반 정책평가 기본계획 수립 2025 증거기반 정책평가 안내 워크숍 	정책기획관
2025. 4.~5.	<ul style="list-style-type: none"> 업무성과지표 설정 지원 컨설팅 부서 업무성과지표 정의서, 정책추진과제 계획서 제출 (1차) 정책평가단-정책평가 컨설팅단 연합 워크숍 컨설팅단 지표 및 계획서 컨설팅 (1차, 2차) → 지표 및 계획서 수정 부서 업무성과지표 정의서, 정책추진과제 계획서 제출 (최종) 	정책기획관, 정책평가 컨설팅단
2025. 5.~11.	<ul style="list-style-type: none"> 정책 현장 모니터링 실시 및 결과 부서 피드백 증거기반 정책설계 및 평가 직무연수(상시) 운영 부서 담당자 정책평가 역량 강화 워크숍 부서 정책 실행 결과 및 자료 분석 컨설팅 	정책기획관, 정책평가 컨설팅단, 현장 모니터링단 등
2025. 11.~12.	<ul style="list-style-type: none"> 부서 업무성과지표 실적보고서, 정책추진과제 결과보고서 제출 	각 부서
2025.12. ~ 2026.2.	<ul style="list-style-type: none"> 정책평가단 종합평가 실시(서면/대면 평가) <ul style="list-style-type: none"> - 부서 제출 계획서, 실적 및 결과보고서 종합 심사 - 이의신청 검토 및 결과 확정 - 2025 경기도교육 증거기반 정책평가 결과보고서 작성 및 공유 	정책기획관 (정책평가단)

정책평가단 종합평가

외부 전문가로 구성된 정책평가단은 부서 정책평가계획서, 현장 모니터링 결과, 부서 정책평가결과보고서 등의 자료를 서면 및 대면평가를 통해 종합평가함

정책평가단의 종합평가 결과는 도교육청 홈페이지에 공개되며, 경기도교육 정책의 재구조화, 인력 및 예산의 효율적 배분, 부서 성과 평가 등에 활용됨



증거기반 정책평가 Q&A

- Q** 정책 추진에 있어 '근거'와 '증거'는 어떻게 다른가요?
- A** '근거'는 정책의 효과성이 있다는 의미와 별개로 정책의 추진 여부를 결정하는 모든 정보(법령, 조례, 지시사항 등)를 말하며, '증거'는 정책의 효과성이 확인된 근거와 정보를 의미함
- Q** '증거기반'은 '데이터기반'과 어떻게 다른가요?
- A** 정책 분야에서 두 단어가 혼용되어 쓰이기도 하지만, 주로 통계 및 수치화된 자료 기반의 '데이터기반'과 달리 '증거기반'은 객관적인 방법으로 도출된 정량 및 정성 증거에 기반함을 의미함
- Q** 증거기반 평가는 정량평가만을 의미하나요?
- A** 증거기반 평가는 양적인 목표값의 달성 여부를 확인하는 정량평가 뿐만 아니라 정책 실행으로 인한 현장에서의 변화 및 정책 성과를 확인하는 정성적인 평가를 포함함
- Q** 증거기반 정책평가는 경기도교육청 모든 정책에 적용되나요?
- A** 2024년에는 경기도교육청 본청 정책부서의 정책평가에 본격적으로 적용되며, 향후 경기도교육 정책을 실행하는 교육지원청 및 직속기관 평가에서도 증거기반의 원리가 적용될 필요가 있음

교문앞에 멈춘 정책을
교실 속 체감하는 정책으로 바꾸다!

미래교육의 중심
새로운 경기교육

증거기반 정책평가 이해

우리가 펼치고 있는 교육정책을 증거에 기반해 평가해 보고, 끊임없이 교육의 혁신이 일상화되도록 하는 시점이 바로 지금이다

- 임태희 경기도교육감(2024.3.29.)

자율
균형
미래
경기도교육청
GYEONGGIDO OFFICE OF EDUCATION

증거기반

01. 왜 증거기반 정책평가인가?



계획(Plan)-실행(Do)-평가(See)의 과정으로 진행되는 정책에서 그 동안의 교육정책 평가는 산출물 중심의 단순 실적위주(학교 수, 참여인원 등)에 머물렀고, 실제 현장에서의 정책 효과성 확인이 제대로 이루어지지 못했음

증거기반 정책평가는 객관적 자료와 과학적 분석 방법을 활용하여 정책의 현장 실행성과 효과성을 평가하는 것을 의미함



증거기반 정책평가를 통해 기대하는 것!

정책의 효과성 및 현장 실행성 확인, 효과적 의사결정, 인력·예산 등 자원 최적화, 정책 실행 신뢰도 확보 등

정책에 있어서 증거란?

객관적 정책 평가 결과, 통계, 전문가의 지식 및 자문, 기존 연구 결과, 정책 이해 관계자의 의견 등 다양함

02. 증거기반 정책설계, 왜 중요한가?



정책 설계의 단계

증거기반 정책 설계

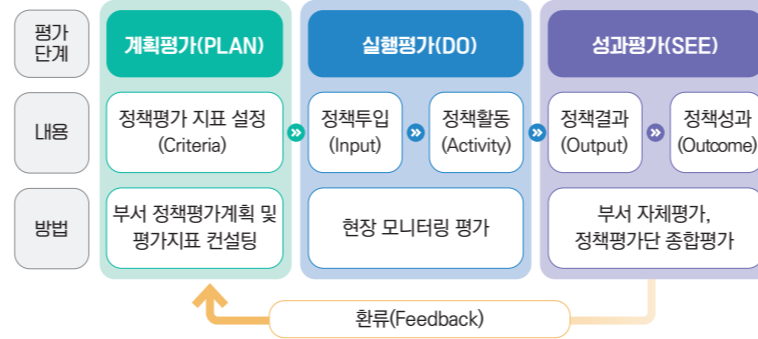
검증되지 않은 신념이나 의견을 기반으로 정책 결정을 하는 것과 대비되는 개념으로 객관적 자료와 과학적 분석방법에 기초한 정책(수립, 실행, 평가) 설계를 의미함

- 신뢰성있는 다양한 정보를 연결 또는 통합하여 새로운 정보를 생성하고 이를 정책결정의 근거로 활용
- 정책의 정당성 및 책임성을 구현하고, 예산 낭비 등 비효율성을 개선하여 정책의 합리성을 제고하는데 기여

03. 경기도교육 증거기반 정책평가, 어떻게 이루어지나?



2023 도교육청 자체평가 → 2024 경기도교육 증거기반 정책평가로 개편



산출(output)을 넘어 성과(outcome)로

산출(output)은 정책집행의 직접적인 결과물을, 성과(outcome)는 그 산출로 인한 현장의 변화를 포함함. 정책의 현장 실행성과 효과성을 평가한다는 것은 정책의 output을 넘어 outcome까지 평가한다는 것을 의미함

04. 증거기반 정책평가 체계는?



계획 수립부터 증거기반 평가로

- 객관적 자료와 과학적 분석방법
- 측정가능한 평가 지표 설정
- 계획 수립부터 성과 평가까지

다각적인 현장 모니터링 강화

- 정책부서: 자체 모니터링 등
- 담당장학 및 지구장학협의회 내실화
- 현장 실태조사 및 빅데이터 분석

정책의 학교현장 안착

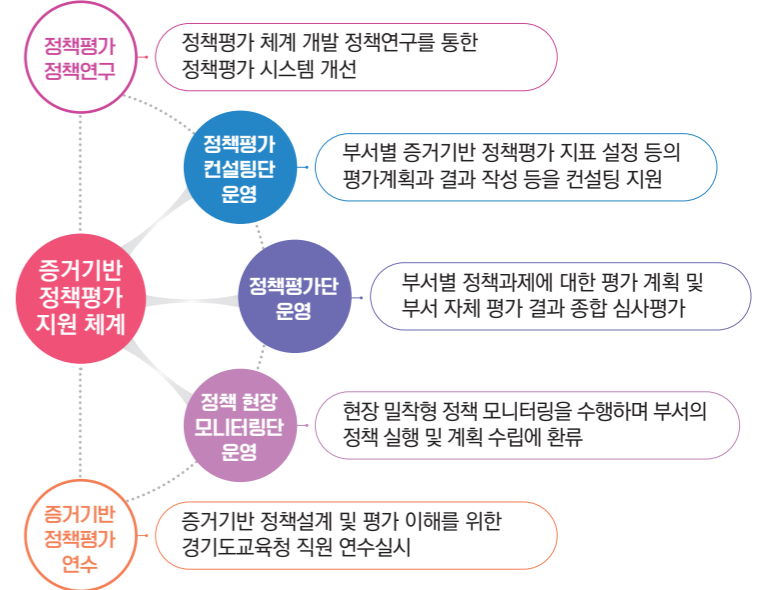
정책 평가 결과의 환류

- 정책 재구조화
- 예산 및 인력의 효율적 배치
- 부서 성과 평가 연계

효과성 중심의 정책 평가

- 정책 기대효과와 실증적 확인
- 평가지표 달성을 통한 현장 변화
- 정책평가 체계 구축

05. 증거기반 정책평가, 어떻게 지원하나?



06. 증거기반 정책평가, 지표 개선 사례는?



증거기반 정책평가로의 개편을 통해 2023년 단순 산출 중심의 평가 지표가 2024년 정책의 효과성과 현장의 변화를 확인 가능한 평가 지표로 개선되었음

- 예시
- '23 IB 관심학교 수
 - '24 IB 교원 수업 평가 역량 변화, IB 수업 방법에 대한 만족도
 - '23 자율선택급식 모델학교 수
 - '24 모델학교 수, 학생/학부모 만족도, 음식물 쓰레기 발생량
 - '23 인성교육 계획 수립율
 - '24 1교1인성브랜드 학교 비율, 인성교육실천학교 학생 사전-사후 설문 등
 - '23 그린스마트스쿨 컨설팅 실시 비율
 - '24 컨설팅 실시 비율, 컨설팅 만족도, 공간 활용도(구축 공간 만족도)