

2023 경기교육 기본계획



미래교육의 중심,
자율 균형 미래
새로운 경기교육

비전

미래교육의 중심 새로운 경기교육

원칙



경기교육 정책 방향

경기교육, 미래를 열어갑니다

새롭게 열어가는 미래교육

경기교육, 역량을 키워줍니다

역량 중심 학생 맞춤형 교육

경기교육, 교육공동체가 함께 성장합니다

자율과 균형으로 함께 성장하는 교육공동체

경기교육, 모두의 안전을 살핍니다

모두의 건강과 안전을 살피는 교육

경기교육, 학교 중심 행정으로 지원합니다

미래교육을 지원하는 교육행정

비전

미래교육의 중심 새로운 경기교육

새로운 경기교육은 모든 학생이 인성과 역량을 키워가며
꿈을 실현할 수 있도록 **자율·균형·미래**와 함께 합니다

경기교육의 원칙



자율은

다양성과 창의성을 보장하는
경기교육의 원동력입니다

경기교육은
신뢰를 바탕으로 소통과 협력을 통해
교육공동체가 스스로 결정하고
책임감 있게 실천할 수 있도록
힘쓰겠습니다



균형은

교육의 본질에 집중하겠다는
경기교육의 다짐입니다

경기교육은
서로의 다름을 인정하고 존중하며
교육공동체의
조화로운 성장을
지원하겠습니다



미래는

경기교육이 열어가는
새로운 길입니다

모든 학생이
저마다의 꿈을 스스로 펼치고
함께 만들어갈 수 있도록
경기교육은
미래를 향해 나아갑니다

경기교육 정책 방향

1



경기교육, 미래를 열어갑니다

새롭게 열어가는 미래교육

에듀테크를 활용한 미래형 교수학습으로 배움의 시공간을 확장하고
연구하는 교원과 함께 미래교육 체제를 구축하여
학생 스스로 꿈을 펼치는 새로운 미래를 열어가겠습니다

2



경기교육, 역량을 키워갑니다

역량 중심 학생 맞춤형 교육

저마다의 창의력과 잠재력을 발휘하는 학생 주도의 맞춤형 교육을 통해
더 나은 미래를 함께 만들어 갈 수 있도록
학생의 역량을 키워가겠습니다

3



경기교육, 교육공동체가 함께 성장합니다

자율과 균형으로 함께 성장하는 교육공동체

교육공동체 모두가 서로를 신뢰하고 존중하며
교육이 이루어지는 모든 공간에서 다양성이 공존할 수 있도록
자율과 균형으로 함께 성장하겠습니다

4



경기교육, 모두의 **안전**을 살핍니다

모두의 건강과 안전을 살피는 교육

평등한 출발을 보장하고 교육의 사각지대를 해소하여
누구도 소외됨 없이 행복하게 성장할 수 있도록
모두의 건강과 안전을 더욱 세심하게 살피고 지키겠습니다

5



경기교육, **학교 중심** 행정으로 지원합니다

미래교육을 지원하는 교육행정

교육환경과 시대의 변화를 주도하는
미래지향적 교육행정 체계를 구축하여
교육공동체가 적극적으로 소통하고 참여할 수 있도록
학교 중심의 행정을 펼치겠습니다

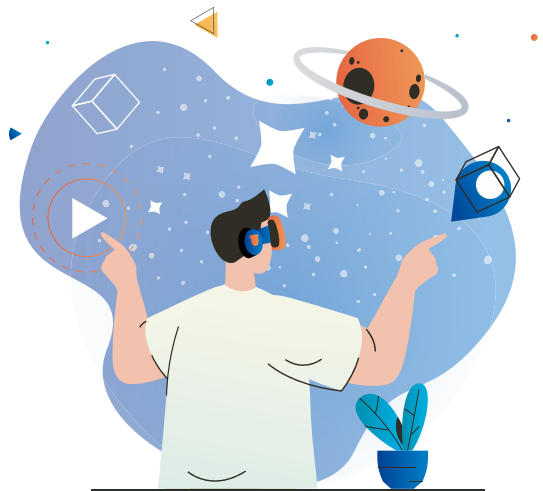
경기교육, 미래를 열어갑니다

새롭게 열어나가는 미래교육

에듀테크를 활용한 미래형 교수학습으로
배움의 시·공간을 확장하고

연구하는 교원과 함께
미래교육 체제를 구축하여

학생 스스로 꿈을 펼치는
새로운 미래를 열어가겠습니다





에듀테크 활용 학력 향상

학생 맞춤형 학습 지원
디지털 교육 환경 확대·강화
기초학력 보장 강화

미래교육 체제 구축

미래교육 기반의 학교 운영 다양화
지역 중심 미래교육 생태계 구축
과밀학급·과대학교 해소

교원의 미래교육 전문성 강화

교원 연구활동 지원
교원 연수 프로그램 다양화

경기교육, 역량을 키워갑니다

역량 중심 학생 맞춤형 교육

저마다의 창의력과 잠재력을 발휘하는
학생 주도의 맞춤형 교육을 통해

더 나은 미래를
함께 만들어 갈 수 있도록

학생의 역량을
키워가겠습니다





경기형 미래역량교육 운영

IB 프로그램 운영
디지털 시민교육 강화

미래형 교육과정 및 평가체제 구축

주도성과 창의성을 키우는 교육과정 운영
미래형 학력평가 시스템 구축
창의융합교육 강화

학생 맞춤형 진로·직업교육 강화

학생 발달단계별 진로교육 다양화
산학연계형 직업교육 활성화

경기교육, 교육공동체가 함께 성장합니다

자율과 균형으로 함께 성장하는 교육공동체

교육공동체 모두가
서로를 신뢰하고 존중하며

교육이 이루어지는 모든 공간에서
다양성이 공존할 수 있도록

자율과 균형으로
함께 성장하겠습니다





균형 있는 인성·시민교육 운영

인성교육 내실화
세계시민교육 강화

교육활동 보호 강화

학생 인권과 교권의 균형 지원
교권 보호를 위한 제도 개선

교육공동체 자율성 확대

학교 운영의 자율성 강화
사학·학원의 자율 운영 역량 제고

경기교육, 모두의 안전을 살핍니다

모두의 건강과 안전을 살피는 교육

평등한 출발을 보장하고
교육의 사각지대를 해소하여

누구도 소외됨 없이
행복하게 성장할 수 있도록

모두의 건강과 안전을
더욱 세심하게 살피고 지키겠습니다





공교육 책임 확대

돌봄, 방과후학교 강화
맞춤형 특수교육 기회 보장

교육 사각지대 학생 지원

다문화학생 체계적 지원 확대
교육복지사업 운영 활성화
대안교육 지원 강화

건강하고 안전한 교육환경 조성

학교 위기대응 안전망 강화
학교체육 활성화
통합적 학생 건강 지원
교육환경 안전 강화
학생 및 교직원 복지 확대

경기교육, 학교 중심 행정으로 지원합니다

미래교육을 지원하는 교육행정

교육환경과 시대의 변화를 주도하는
미래지향적 교육행정 체계를 구축하여

교육공동체가 적극적으로
소통하고 참여할 수 있도록

학교 중심의 행정을
펼치겠습니다





미래지향적 교육행정 체계 구축

미래교육 지원 조직 체계 마련

역량 중심 인사제도 개선

청렴성과 책임성 강화

학교 지원 행정 강화

교육행정기관의 역할 재구조화

데이터 기반 교육정책 및 기관평가 내실화

현장의 정책 참여 및 소통 활성화

경기교육은 25개 교육지원청 31개 시·군 4705개 학교와 함께 합니다



경기도교육청 지역별 학교 수

(기준일 2022.09.30.)

	유치원	초등학교	중학교	고등학교	특수학교	기타
고양	162	88	44	38	4	2
광명	43	25	12	11	0	1
군포·의왕	66	41	19	13	1	0
김포	97	47	24	14	1	0
동두천·양주	62	46(1)	17	14	1	1
부천	121	64	33	28	2	1
수원	179	99	57	44	3	5
시흥	79	48	24	17	0	1
안산	85	55	30	24	2	0
안양·과천	81	46	26	25	1	0
연천	13	13	6	2	0	1
의정부	64	34	19	16	2	3
파주	91	60	28	18	2	0
평택	110	64(4)	25	21	2	1
화성·오산	223	127(3)	54	37	4	0





	유치원	초등학교	중학교	고등학교	특수학교	기타
가평	14	13(3)	6	5	0	1
광주·하남	83	56	23	18	5	1
구리·남양주	139	84(1)	44	28	1	1
성남	121	73	46	36	2	6
안성	46	34(1)	13	9	1	1
양평	25	22(1)	12	8	1	0
여주	34	23(3)	13	9	0	0
용인	161	103(2)	50	32	2	2
이천	45	31	15	12	1	1
포천	29	29	14	7	0	0

※ ()는 분교장 수

※ 기타는 각종학교 19교(각종학교 2교, 외국인학교 6교, 대안학교 11교),
고등공민학교 1교, 방송통신중학교 4교, 방송통신고등학교 5교

