

거침없이 꿈꾸고 당차게 도전하라!



## 2022 경기꿈의학교 기본계획



2022. 1.

**경기도교육청**  
**[마을교육공동체정책과]**

» 경기꿈의학교 가치체계

» 달라지는 점

|                |    |
|----------------|----|
| I. 근거          | 1  |
| II. 목적         | 1  |
| III. 용어 정의     | 1  |
| IV. 실태분석 및 시사점 | 2  |
| □ 실태분석         | 2  |
| □ 시사점          | 4  |
| V. 추진 방침       | 5  |
| VI. 세부추진계획     | 5  |
| VII. 기대효과      | 15 |

# 경기꿈의학교 가치체계

슬로건

**거침없이** 꿈꾸고, **당차게** 도전하라!

비전

스스로 꿈꾸고 도전하는 학생

핵심가치



추진과제

학생 꿈  
실현 지원

꿈의학교  
운영주체 역량 강화

꿈의학교 네트워크  
활성화

실천  
내용

- 꿈의학교 유형별 다양화 및 내실화
- 대안교육형 신설로 학교 밖 학생 지원
- 거점활동공간 인증 및 거점센터 설계 통한 마을교육 플랫폼 구축

- 주체별, 유형별 학습공동체 자생적 학습시스템 구축
- 신규운영자 연수, 안전교육, 상호컨설팅 등 역량강화

- 꿈의학교 학생 네트워크 강화
- 꿈의학교 유형간 유기적 연계 지원
- 꿈의학교 협력적 소통 구조 마련

## □ 달라지는 점

| 구분    | 2021년   | 2022년  | 주요 변경 사항   |
|-------|---|--|--|
| 유형    | <ul style="list-style-type: none"> <li>○ 찾꿈               <ul style="list-style-type: none"> <li>-도전형/성장형/사회적협동조합형</li> </ul> </li> <li>○ 다꿈               <ul style="list-style-type: none"> <li>-기관형, 청소년단체형</li> </ul> </li> </ul> | <ul style="list-style-type: none"> <li>○ 다꿈               <ul style="list-style-type: none"> <li>-기관형, 청소년단체형, 대안교육형</li> </ul> </li> </ul>  | <ul style="list-style-type: none"> <li>▶ 유형 신설               <ul style="list-style-type: none"> <li>- (다꿈)대안교육형</li> </ul> </li> </ul>                     |
| 운영내실화 | <ul style="list-style-type: none"> <li>○ 지역운영위원회 심의, 자문 역할 강화</li> <li>○ 운영지원단 분야별 전문성 강화(교육과정/평가/회계분야)</li> <li>○ 온·오프라인 모니터링</li> <li>○ 지역별 학습공동체 중심 신규 운영자연수 운영</li> </ul>   | <ul style="list-style-type: none"> <li>○ 지역운영위원회 심의, 자문 역할 강화               <ul style="list-style-type: none"> <li>-운영자 대표 운영위 참여</li> </ul> </li> <li>○ 운영지원단 분야별 전문성 강화(교육과정/평가/회계분야) 및 모니터링 강화</li> <li>○ 만꿈지원단 확대 및 역량 강화</li> </ul>   | <ul style="list-style-type: none"> <li>▶ 지역운영위원회 역할 정립 및 운영자 자문 강화</li> <li>▶ 운영지원단(만꿈지원단) 영역별 역량 강화 지원</li> </ul>   |
| 성장지원  | <ul style="list-style-type: none"> <li>○ 성장중심 과정평가               <ul style="list-style-type: none"> <li>-운영과정에 대한 전체적인 평가</li> </ul> </li> <li>○ 도의회와의 정담회(정기,수시)</li> </ul>  | <ul style="list-style-type: none"> <li>○ 성장중심평가 강화               <ul style="list-style-type: none"> <li>-운영과정에 대한 컨설팅 결과 평가 반영</li> </ul> </li> <li>○ 거점활동공간 발굴 및 인증</li> </ul>  | <ul style="list-style-type: none"> <li>▶ 컨설팅과 평가 연계강화</li> <li>▶ 지자체 협력 통한 거점활동공간 발굴</li> </ul>  |
| 기타    | <ul style="list-style-type: none"> <li>○ 만꿈 예산 및 운영지원(500만원 이하, 학생회계 매뉴얼 제작)</li> <li>○ 활동비 5%를 자율경비로 편성</li> </ul>   | <ul style="list-style-type: none"> <li>○ 사회적협동조합형 지원금 조정 및 자부담 필수 편성               <ul style="list-style-type: none"> <li>-3,500만원 이하(자부담 10% 이상 별도 필수 편성)</li> </ul> </li> <li>○ 꿈의학교 개교 시기 조정               <ul style="list-style-type: none"> <li>-5월 초→ 4월 중순</li> </ul> </li> <li>○ 중도포기교에 대한 조치 강화로 책무성 강화               <ul style="list-style-type: none"> <li>-2년간 꿈의학교 응모 불가</li> </ul> </li> </ul> | <ul style="list-style-type: none"> <li>▶ 사회적협동조합형 지원금 조정 및 자부담 필수 편성으로 자생성 강화</li> <li>▶ 개교시기 조정으로 꿈의학교 운영 기간 확대</li> <li>▶ 중도포기교 조치 강화로 책무성 강화</li> </ul> |

# 2022 경기꿈의학교 기본계획

마을교육공동체정책과 꿈의학교담당

## I 근거

- 「경기마을교육공동체 활성화 지원에 관한 조례」(2021.5.20)
- 2021~2023 경기교육 기본계획
- 2021~2023 마을교육공동체정책과 정책추진 기본계획

## II 목적

- 학생 스스로 꿈을 기획하고 도전과 성찰을 통해 자아 탐색 및 꿈 실현
- 다양한 꿈의학교 지원을 통한 학생들의 학습 선택권 확대
- 꿈의학교와 마을의 연대·협력을 통한 폭넓은 마을교육 생태계 확장 기반 마련

## III 용어 정의

- **경기꿈의학교**: 학교 안팎의 학생들이 꿈을 실현하기 위해 스스로 참여·기획·운영하는 학교 밖 교육활동. 마을교육공동체 구성원들은 학생들이 배움의 주체로서 무한히 상상하고, 질문하고 스스로 기획·도전하고, 성찰하면서 자기 삶을 개척해 나가도록 촉진하고 지원함
- **학생이 만들어가는 꿈의학교**(이하 ‘**「만꿈」**’): 경기도 내 학교 안팎의 학생들이 스스로 꿈의학교를 만들어 운영하는 학교 밖 교육활동
- **학생이 찾아가는 꿈의학교**(이하 ‘**「찾꿈」**’): 경기도 내 다양한 마을교육공동체 주체들이 학생의 꿈 실현을 위해 운영하는 학교 밖 교육활동
- **다함께 꿈의학교**(이하 ‘**「다꿈」**’): 경기도 내 기업(기관)과 단체 등이 교육의 공공성을 위해 인적·물적·재정적 지원으로 학생의 꿈 실현을 지원해주는 학교 밖 교육활동

## IV 실태분석 및 시사점

### 1 실태분석

#### □ 운영 구조(시스템) 영역

##### ○ 운영교 수, 학생 수, 예산액

| 구분    | 유형  | 학교 수   | 학생 수    | 예산액       |
|-------|---|--------|---------|-----------|
| 2021년 | 만꿈 956교/ 찾꿈 945교/ 다꿈 132교                             | 2,033교 | 33,544명 | 192억 5천만원 |
| 2020년 | 만꿈 789교/ 찾꿈 1,033교/ 다꿈 66교                            | 1,888교 | 31,689명 | 186억 7천만원 |
| 2019년 | 만꿈 710교/ 찾꿈 905교/ 마꿈 253교                             | 1,868교 | 37,517명 | 186억 5천만원 |
| 2018년 | 만꿈 374교/ 찾꿈 666교/ 마꿈 100교                             | 1,140교 | 29,517명 | 167억 5천만원 |
| 2017년 | 만꿈 335교/ 찾꿈 419교/ 마꿈 97교                              | 851교   | 22,926명 | 106억원     |
| 2016년 | 만꿈 148교/ 찾꿈 215교/ 마꿈 100교                             | 463교   | 17,215명 | 76억원      |
| 2015년 | 계절형 5교/ 방과후 7교/ 혼합형 39교/<br>쉽표형 25교/ 토요일 67교/ 마중물 66교 | 209교   | 9,363명  | 53억원      |

- 운영교 수: 2015년 대비 10배의 양적 성장으로 지속적 증가 추세
  - 209개 꿈의학교(2015) → 2,033개 꿈의학교(2021)로 운영교 확대
- 참여 학생 비율: 전체 학생 수 대비 2.24% 참여
  - 참여 학생 수: 33,544명(2.24%), 미수용 탈락 학생 수: 2,625명(7.25%)
- 예산액: 2019년부터 31개 기초자치단체 예산지원 증가 추세

##### ○ 꿈의학교 유형 다양화

- 「찾꿈」사회적협동조합형 유형 신설 운영: 13교 시범운영으로 공공적 가치 추구 및 건강한 운영 구조를 갖춘 사회적협동조합의 참여 확대
  - 지속적으로 사회적협동조합의 참여 확대 중임

| 연도       | 2015 | 2016 | 2017 | 2018 | 2019 | 2020 | 2021 |
|----------|------|------|------|------|------|------|------|
| 운영교 수(교) | 4    | 8    | 16   | 13   | 20   | 14   | 30   |

- 학교 밖 청소년의 꿈의학교 참여율
  - 2020년 293교 665명(2.06%) → 2021년 323교 892명(2.66%)으로 증가
- 미인가 대안교육기관 대표자 교육감 간담회 및 도의원 정책협의회 실시
  - 학교 밖 학생 지원 및 필요성에 대한 공감대 형성

○ 2021년 학생 꿈조사 실시(2021,11월, 경기도교육연구원)

| 순위             | 스포츠   | IT<br>(인공지능) | 미술    | 요리    | 인문<br>사회 | 음악    | 영화<br>(영상) | 진로    | 생태    | 과학    | 뮤지컬<br>(연극) | 창업  | 합계     |
|----------------|-------|--------------|-------|-------|----------|-------|------------|-------|-------|-------|-------------|-----|--------|
| 학생<br>수<br>(명) | 4,586 | 3,996        | 3,636 | 3,435 | 2,948    | 1,778 | 1,748      | 1,588 | 1,281 | 1,256 | 905         | 858 | 28,015 |

- 2019년 11개 주제 분야 → 2021년 12개 주제 분야로 확대
  - ‘IT(인공지능) 분야’ 신설: 로봇제작, 드론, 코딩 및 사물인터넷, 앱(웹)제작 등 IT(인공지능) 분야에 관한 학생들의 선호도가 스포츠에 이어 두 번째로 높음
  - 2021년 ‘스포츠 분야’ 꿈의학교 수는 195개(9.6%), ‘요리 분야’ 꿈의학교 수는 122개(6%)로 학생들의 선호도에 비해 부족함

□ 역량 강화(사람) 영역

○ 2021 운영자 학습공동체 운영 현황

| 구분 | [찾꿈]<br>학교 수 | 운영 횟수(회) |     |     | 참여교 수    |          |
|----|--------------|----------|-----|-----|----------|----------|
|    |              | 대면       | 비대면 | 소계  | 3회 이상 참여 | 2회 이하 참여 |
| 총계 | 921          | 73       | 117 | 190 | 799교     | 122교     |

- 31개 지자체별 「찾꿈」 운영자의 학습공동체 자체 기획, 운영 및 자발적 참여로 꿈의학교 간 네트워크 및 공동 성장
- 신규운영자와 기존 운영자 간 멘토-멘티 연결로 상호컨설팅 지원 강화
- 지역별 학습공동체별 신규운영자 연수 10시간 자체 계획 및 운영
  - 2021 신규운영자 연수 이수 현황

| 구분 | [찾꿈]<br>도전형 학교 수 | 연수 개설 시수(시간) |       |       | 이수자 수(명) |     |
|----|------------------|--------------|-------|-------|----------|-----|
|    |                  | 대면           | 비대면   | 소계    | 이수       | 미이수 |
| 총계 | 468              | 169          | 189.5 | 358.5 | 412명     | 56명 |

○ 지역 담당자 학습공동체 운영을 통한 자체 역량 강화 지원

- 25개 교육지원청을 4개 권역으로 지역을 나누어 권역별 4회 이상 운영

○ 지원청별 운영지원단 및 만꿈지원단 구성 운영 통한 지원역량 강화

- 교육과정분야, 평가분야, 회계분야 등 영역별 전문가 구성, 컨설팅 역량 지원
- 만꿈지원단 구성 운영 및 쇼미더스쿨 기획, 지원
  - 코로나19로 인한 비대면 행사 진행으로 효과성 다소 부족

## □ 연결 · 관계(네트워크) 영역

### ○ (학생) 학생 정책토론회 ‘학생잇수다’ 운영

- 학생 주도의 꿈의학교 운영을 위한 학생용 운영 매뉴얼 안내
- 협력적 문제해결 및 성장나눔을 위한 학생 네트워크 강화 요구

### ○ (운영자) 꿈의학교 공동체 정책토론회 및 네트워크 포럼, 권역별 학습공동체 대표진 간담회, 정책자문단 워크숍 등

- 사회적협동조합형 꿈의학교 활성화 및 꿈의학교 지속적 성장 지원 요구
- 꿈의학교의 안전적 운영 지원을 위한 공간 지원 및 꿈의학교 거점센터 구축 및 운영 요구

### ○ (도의원) 조례개정, 행정사무감사 및 학습공동체 정담회, 미인가 대안교육기관 도의원 정책협의회 등

- 지역운영위원회 심의, 자문 역할 강화 및 꿈의학교 거점센터 구축을 위한 조례개정(2021.5.20.)
- 꿈의학교 지속성 및 자생성 강화를 위한 사회적협동조합형 운영 확대 필요
- 학교 밖 학생에 대한 진로교육 지원 강화 및 꿈의학교 참여 지원 요구
- 지역사회와의 다양한 소통구조 마련을 통한 마을교육공동체 생태계 구축 요구
- 꿈의학교의 활성화를 위한 통합교육지원 조직인 꿈의학교 거점센터 구축으로 안정적 꿈의학교 운영지원 필요

## 2 시사점

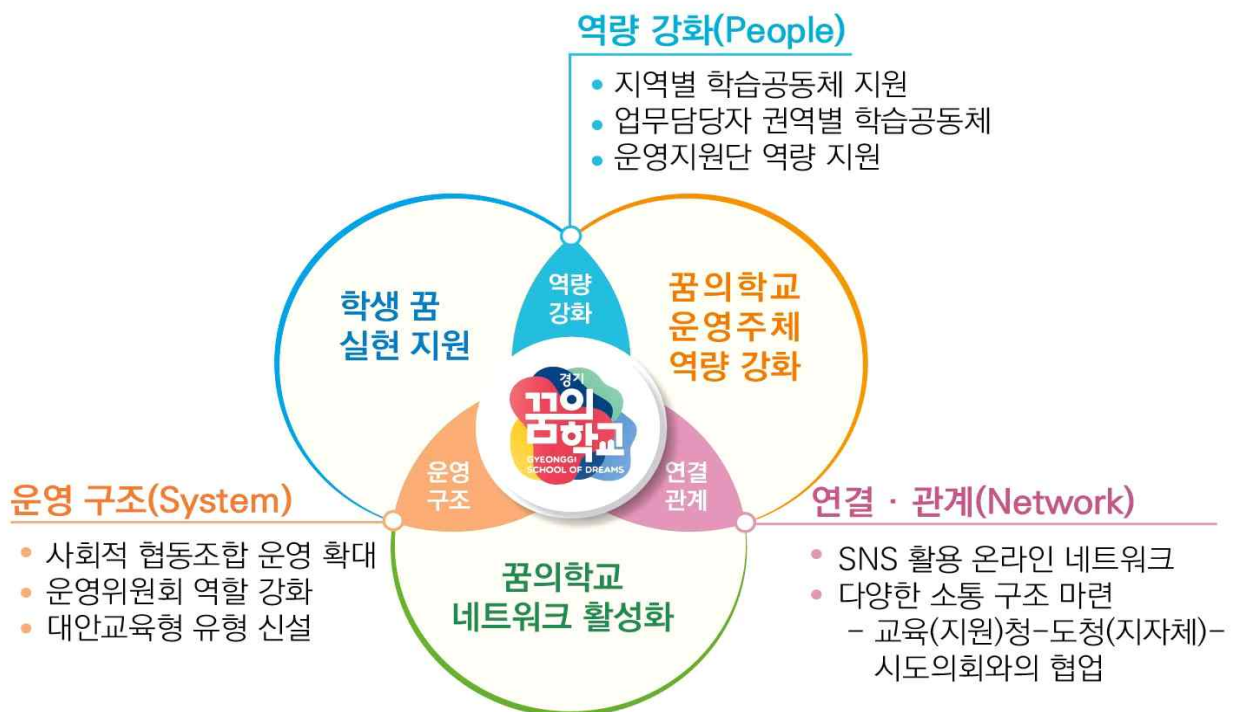
- 꿈의학교 양적 확대를 통한 학생 참여 기회 확대로 교육의 공공성 강화 필요
- 꿈의학교 유형 확대를 통한 다양한 운영 주체 유입으로 지속성, 자생성 강화 필요
- 꿈의학교 지속적, 자생적 성장 위한 사회적협동조합형의 지역 간 균형 성장 필요
- 미인가 대안교육기관의 꿈의학교 참여로 학교 밖 학생의 진로교육 지원 강화 및 교육의 공공성 강화 필요
- 학습공동체의 자생적 역량 강화를 위한 체계적 학습시스템 구축 필요
- 거점활동공간 발굴 및 인증, 거점센터 구축을 통한 마을교육 플랫폼 구축으로 안정적 꿈의학교 운영 토대 마련 필요

## V 추진 방침

- 학생 스스로 기획·도전할 수 있는 주도성 축진을 위한 다양한 기회 제공
- 인류가 직면한 환경문제, 기후변화, IT(인공지능), 바이러스, 빅데이터 등 다양한 주제로 학생들의 상상력 촉진
- 학생의 특별한 꿈이 실현가능 하도록 만꿈, 찾꿈, 다꿈의 유형별 다양화
- 다양한 마을교육 주체 발굴로 교육의 공공성 강화를 위한 다꿈 유형 확대
- 꿈의학교 자생성 강화를 위한 사회적협동조합형의 지역 간 균형 성장을 위한 꿈의학교 수 확대
- 학습공동체의 자생적 역량 강화를 통한 마을교육공동체 공동 성장 지원
- 꿈의학교 공동체 간, 꿈의학교 유형 간 유기적 연계 지원 및 협력적 소통 구조 마련
- 거점활동공간 발굴 및 인증, 거점센터 설계를 통한 마을교육 플랫폼 구축

## VI 세부추진계획

### 1 추진개요



## □ 꿈의학교 유형별 다양화

### ○ 학생이 만들어가는 꿈의학교

- 목적: 학생이 스스로 꿈의학교를 기획하고 운영하여 삶의 역량 강화
- 운영주체: 경기도 내 초·중·고등학생 및 동일연령대 학교 밖 청소년
- 운영기간: 2022.4.~12월
- 운영개요
  - 학생들이 스스로 기획, 운영하는 학생주도형 꿈의학교로 서류심사, 면접 심사를 통해 선정 운영됨
  - 학생 운영자(꿈짱) 1명 이상과 꿈지기(어른) 1명으로 프로그램 운영

### ○ 학생이 찾아가는 꿈의학교

- 목적: 마을의 다양한 교육주체들이 학생 꿈 실현을 위한 꿈의학교 운영
- 운영주체: 개인, 비영리단체, 비영리법인, 사회적협동조합
- 운영기간: 2022.4.~12월
- 운영개요
  - 마을주민 누구나 기획, 운영하는 마을중심 꿈의학교로 서류심사, 면접 심사, 현장심사를 통해 선정 운영됨
  - 도전형, 성장형, 사회적협동조합형으로 나뉘어 각각 별도로 공모 선정

### ○ 다함께 꿈의학교

- 목적: 기업, 기관 등이 참여하여 교육의 공공성 확장을 위해 꿈의학교를 통하여 학생들의 다양한 진로 경험 지원
- 운영주체: 기업, 기관(시설), 청소년단체, 미인가 대안교육기관 등
- 운영기간: 2022.4.~12월
- 운영개요
  - 기관형, 청소년단체형, 대안교육형이 있음
  - 기관형은 국가 및 지방자치단체 산하 출연(하부)기관 및 청소년 관련법에 근거한 청소년수련관(원), 문화의 집 등이 인력과 공간을 제공(기부) 운영
  - 청소년단체형은 경기도교육청과 업무 협약한 청소년단체를 대상으로 운영하며 지역대별로 신청 가능
  - 대안교육형은 경기도 내 미인가 대안교육기관 중 사전 현장컨설팅을 통과한 학교를 대상으로 공모 신청 가능

## ○ 유형별 운영시간 및 기준 인원

| 구 분      | 학생이 만들어가는<br>꿈의학교 | 학생이 찾아가는<br>꿈의학교 |            |              | 다함께 꿈의학교   |            |            |
|----------|-------------------|------------------|------------|--------------|------------|------------|------------|
|          |                   | 도전형<br>(신규)      | 성장형        | 사회적<br>협동조합형 | 기관형        | 청소년<br>단체형 | 대안<br>교육형  |
| 운영<br>시간 | 30시간<br>이상        | 30시간<br>이상       | 50시간<br>이상 | 60시간<br>이상   | 50시간<br>이상 | 20시간<br>이상 | 30시간<br>이상 |
| 기준<br>인원 | 10명<br>이상         | 20명<br>이상        | 20명<br>이상  | 30명<br>이상    | 20명<br>이상  | 20명<br>이상  | 10명<br>이상  |

## □ 꿈의학교 운영 내실화 지원

### ○ 꿈의학교 공모 심사의 공정성 확보 방안 마련

- 심사위원 역량 강화
  - 사회적협동조합형 심사위원 역량 강화 연수(2022.1월)
  - 지역별 심사위원 대상 역량 강화 연수(2022.1월)
- 지역운영위원회 역할 강화
  - 해당 지역 꿈의학교 공모(심사)계획 심의
  - 지역별 꿈의학교 운영 및 지원 사항에 대한 심의·자문 기능 수행
- 심사 평가보정 프로그램 개발 및 지원
  - 집단 간 표준표차를 적용해 평가 점수를 보정하여 평가의 객관성, 신뢰성을 담보하여 심사팀 간의 공정성 시비 해소

### ○ 꿈의학교 회계 투명성 제고

- 꿈의학교 홈페이지 연동 회계시스템 상시 모니터링 강화
  - 출결 관리, 활동일지, 회계처리 연동을 통한 꿈의학교 활동 내용 및 예산 집행 내역 등 관리
- 3단계 점검을 통한 정산 검토로 꿈의학교 회계 투명성 및 전문성 확보
  - (1차) 권역별 공인회계사 검토 → (2차) 교육지원청 검토 → (3차) 도교육청 및 지자체 담당자 검토
- 「학생이 찾아가는 꿈의학교 운영위원회」 정산 보고 의무화
  - 정기회의는 연 2회 개최, 사안 시 임시회의 운영
  - 운영위원회 회의록 작성 필수, 정산 시 해당 교육지원청에 제출

### ○ 꿈의학교 민주적·자생적 성장 지원

- 「찾꿈」 사회적협동조합형 학교 수 확대
  - 꿈의학교 지속 발전 및 지역 간 균형 성장지원 위한 학교 수 확대

- 사회적협동조합의 단체 역량 평가를 위한 자부담 비율 10% 필수 편성
- 운영자 중심의 사회적협동조합 이해 및 컨설팅 연수 지원
  - 「사회적협동조합형」 마을 연수 지원
- 마을 중심 사회적협동조합 운영 사례 발굴 및 공유
- 지역별 꿈의학교 학습공동체 운영을 통한 역량 지원
  - 학습공동체 중심의 자생적 성장 지원을 위한 운영내용과 방법의 다양화 추진
  - 학습공동체 주관 신규연수 기획 및 운영으로 호혜적 상호성장 지원
- 공공성을 기반으로 하는 「다꿈」 확대로 마을교육 확장
  - 마을 중심 청소년 관련 시설과 연계한 기관형 꿈의학교 운영 확대
  - 지역대 중심 청소년 단체형 확대 운영
  - 미인가 대안교육기관 연계 대안교육형 운영으로 학교 밖 학생 지원

#### ○ 꿈의학교 성장 지원을 위한 평가 방식 개선

- (컨설팅) 모든 꿈의학교별 교육과정, 평가, 회계분야 3회 이상 실시
- (모니터링) 홈페이지 회계시스템을 통한 상시 확인 및 보완
- (성장평가) 학습공동체 멘토링, 운영지원단 컨설팅 등을 통한 성장평가
- (성과평가) 지방보조금 성과평가 실시 및 결과 공개를 통한 환류

### □ 꿈의학교 운영 지원 시스템 구축

#### ○ 꿈의학교 운영위원회 운영

- 경기꿈의학교 운영위원회: 도교육청
  - 경기꿈의학교 기본계획, 운영지원 및 결과에 대한 성과평가 등
- 지역꿈의학교 운영위원회: 교육지원청
  - 해당지역 꿈의학교 공모(심사)계획 및 선정결과 운영지원, 기타 지역 꿈의학교 운영 관련 사항 등
- 단위꿈의학교 운영위원회: 꿈의학교
  - 학생들의 의견 수렴 및 정산 보고, 운영과정에 대한 의사결정 등

#### ○ 꿈의학교 정책자문단 운영

- 꿈의학교 정책 운영의 전문가 자문을 통한 운영의 방향성 점검
  - (대상) 꿈의학교 운영자, 꿈의학교 전문가, 관련 부서 업무담당자 등
  - (시기) 2022.4, 7, 10, 12월(4회)
  - (주요내용) 꿈의학교 정책 제안, 현장 의견 반영 및 자문 역할 수행 등

## □ 꿈의학교 성장 기반 마련을 위한 마을교육 플랫폼 구축

### ○ 꿈의학교 거점활동공간 발굴 및 인증

- 지역별 공간 발굴·점검 및 인증서 교부, 추후 지속 발굴 예정
- 꿈의학교 거점활동공간 현황: 161곳 인증(2022.1월 기준)

| 지역   | 가평 | 고양 | 광명 | 광주 | 하남 | 구리 | 남양주 | 군포 | 의왕 | 김포 | 동두천 | 양주 | 부천 | 성남 | 수원 | 시흥 | 안산 | 안성 | 안양 | 과천 | 양평 | 여주 | 연천 | 용인 | 의정부 | 이천 | 파주 | 평택 | 포천 | 화성 | 오산 | 계   |
|------|----|----|----|----|----|----|-----|----|----|----|-----|----|----|----|----|----|----|----|----|----|----|----|----|----|-----|----|----|----|----|----|----|-----|
| 공간 수 | 1  | 14 | 7  | 9  | 3  | 0  | 3   | 4  | 0  | 1  | 3   | 4  | 19 | 3  | 11 | 1  | 9  | 3  | 14 | 7  | 4  | 0  | 3  | 2  | 5   | 1  | 9  | 2  | 11 | 5  | 3  | 161 |

### ○ 꿈의학교 거점센터 구축

- 꿈의학교의 활성화를 위한 소통, 협력, 역량 강화 및 성장 지원 등 마을의 교육자원을 발굴, 연계, 조직화하는 통합교육지원 조직
- 2022년 꿈의학교 거점센터 주요 추진 내용

| 단계 | 추진단 구성  | 의견수렴 및 협의   | 계획 수립  |
|----|---|---|--|
| 시기 | 2022.4월   | 2022.6~8월   | 2022.9~12월   |
| 내용 | <ul style="list-style-type: none"> <li>- 꿈의학교 운영자</li> <li>- 마을교육활동가</li> <li>- 공간전문가</li> <li>- 유관기관 공무원</li> <li>- 교육지원청 담당자</li> </ul> | <ul style="list-style-type: none"> <li>- 추진단 협의</li> <li>- 참여자 설문조사</li> <li>- 토론회, 포럼 운영</li> <li>- 공간 발굴</li> <li>- 공간 설계 의견</li> </ul> | <ul style="list-style-type: none"> <li>- 설계 초안 작성</li> <li>- (남부/북부)공간선정</li> <li>- 예산 수립</li> <li>- 세부 추진계획 수립</li> </ul> |

## 3

## 추진과제 2 꿈의학교 운영주체 역량 강화

## □ 운영자 학습공동체 운영으로 자생적 학습시스템 구축

### ○ 운영자 중심 자율적, 주도적 지역별 학습공동체 운영

- 지역별 학습공동체 계획 수립 및 실천으로 자발적 운영
  - (대상) 학습공동체 운영진
  - (시기) 2022.4월
  - (방법) 강의 및 퍼실리테이션 실습, 워크숍
  - (주요내용) 권역별 학습공동체 운영진 소통 및 운영진 역량 강화 연수지원

- 신규 꿈의학교 운영자 연수 운영
  - (대상) 31개 학습공동체
  - (시기) 2022.5~7월
  - (운영시간) 10시간 이상
  - (주요내용) 학습공동체 중심의 신규 꿈의학교 역량 강화 연수 지원(필수과정)

#### ○ 학습공동체 중심 호혜적 멘토링 컨설팅 및 성장평가

- 신규운영자와 다년차 운영자 연결 통한 멘토링 컨설팅 운영
  - 꿈의학교 전반적인 운영 컨설팅 결과를 차년도 공모(성장형)에 반영

#### ○ 꿈의학교 운영 주체 중심 사전 안전교육 강화

- 권역별 운영자 사전 안전교육 연수 운영
  - (대상) 꿈의학교 찾꿈 운영자 등
  - (시기) 2022.4~5월
  - (주요내용) 경기도교육청안전교육관 탐방 및 AR, VR안전체험 프로그램 실습 등으로 개교 전 사전 안전교육 지원

#### ○ 학습공동체와 교육지원청과의 유기적 협력체제 구축

- 학습공동체와 업무담당자 간 정담회 실시
  - 학습공동체 운영진과 업무담당자와의 협의 정례화로 소통 구조 마련
  - 학습공동체 자율적 운영 및 교육지원청 행정 지원으로 협업 운영

### □ 운영지원단 구성의 다양성 및 전문성 강화

#### ○ 운영지원단 구성의 다양화

- 지역별 운영지원단 구성으로 컨설팅 및 모니터링 지원
- 운영지원단 경험자 및 3년 이상 꿈의학교 운영자 등으로 구성
- 교육과정, 평가, 회계 분야별로 전문가 중심 구성 운영
- 운영지원단 분야별 전문성 확보를 위한 교육지원청 연수 지원
  - (시기) 2022.5월
  - (방법) 강의 및 실습
  - (주요내용) 꿈의학교 이해, 사례 중심의 컨설팅 내용과 방법적 접근 등

## ○ 만꿈지원단 구성 및 역량 강화 지원

- 만꿈 도(지역)지원단 운영을 통한 공동 기획 추진
  - (대상) 꿈지기, 학부모, 마을주민, 꿈의학교 운영자 등
  - (시기) 2022.2~12월
  - (주요내용) 지역별 만꿈 심사 지원, 쇼미더스쿨 운영 방안, 만꿈 지원역량 강화 연수 공동기획 및 운영, 만꿈 우수사례 발굴 및 홍보 등
- 꿈지기 인력풀 구축 및 역량 강화 연수
  - (대상) 찾꿈 운영자, 대학생, 마을주민, 학부모 등
  - (시기) 2022.4~7월
  - (방법) 도교육청 인력풀 구축, 지역별 꿈지기 역량 강화 연수
  - (주요내용) 꿈의학교의 이해, 만꿈 활성화 방안, 프로젝트 학습 등

## □ 업무담당자 역량 강화 지원

### ○ 업무담당자 학습공동체 운영 및 역량 강화 연수 운영

- 신규 업무담당자 역량 강화 연수
  - (대상) 교육지원청 신규 업무담당자(팀장, 주무관)
  - (시기) 2022.1, 3월
  - (주요내용) 꿈의학교의 이해, 행정업무 지원, 마을교육공동체 정책 이해
- 권역별 업무담당자 학습공동체 운영으로 업무 멘토링 지원
  - (대상) 교육지원청 업무담당자(팀장, 주무관)
  - (시기) 2022.4, 7, 9, 12월
  - (주요내용) 지역별 사례 나눔, 업무 내용 및 지원 사항 등

### ○ 업무담당자 업무역량 강화 지원 시스템 구축

- 업무담당자 정책TF 운영 통한 정책 자문 및 성장 지원
  - (대상) 교육지원청 업무담당자(팀장, 주무관), 도교육청 업무담당자 등
  - (시기) 2022.3, 7월
  - (주요내용) 꿈의학교 정책 연수, 지역별 사례 공유, 행정업무 지원 등
- 꿈의학교 홈페이지 기능 개선을 위한 T/F 구성 및 운영
  - (대상) 교육지원청 팀장, 부서 담당자
  - (시기) 2022.2~12월
  - (주요내용) 홈페이지 기능 개선을 통한 고도화, 활용 동영상 제작 등

- 권역별 회계사와 업무담당자 네트워크
  - (대상) 10개 권역별 담당 회계사, 교육지원청 담당자, 부서 담당자
  - (시기) 2022.5월
  - (방법) 업무협약, 워크숍, 권역별 밴드 구성
  - (주요내용) 꿈의학교 회계 투명성 지원을 위한 회계사와의 업무협약 체결, 회계 검토 방안 및 기준 정립, 업무담당자 간의 밴드 조직 운영으로 상시 소통 구조 마련
- 홈페이지 챗봇시스템 구축 및 업무담당자 실무매뉴얼 제작 지원
  - (대상) 지역 주무관 챗봇 제작 TF팀
  - (시기) 2022.1~3월
  - (주요내용) 꿈의학교 공모 방법 안내, 실무자 업무 인수인계 공유 등

#### 4

### 추진과제 3 꿈의학교 네트워크 활성화

#### □ 꿈의학교 SNS 활용 온라인 네트워크 구축 및 운영

##### ○ 학생의 다양한 꿈 지원을 위한 표현·소통·공유의 공간 구축

- 꿈의학교 유튜브 채널 운영으로 표현, 공유 공간 마련
  - (대상) 꿈의학교 참여학생 및 운영자
  - (주요내용) 지역별 꿈의학교 아카이브 제작, 다양한 이벤트 및 공모전 운영  
유튜브 경기꿈의학교를 통한 실시간 토론회, 사례 공유, 홍보영상 지원
- 꿈의학교 메타버스 구축 운영을 통한 소통 창구 마련
  - (대상) 꿈의학교 학생, 운영자, 담당자
  - (주요내용) 온에어방(소통)과 히스토리관(홍보) 운영

| 구 분           | 내 용  |
|---------------|--|
| 온에어방<br>(소통)  | <ul style="list-style-type: none"> <li>- 학생, 운영자, 담당자, 학습공동체 간 소통 및 협의회 장소</li> <li>- 유형 간 학생 소통 협의회 운영</li> <li>- 꿈의학교 유형 간 연계 소통 간담회 운영</li> </ul> |
| 히스토리관<br>(홍보) | <ul style="list-style-type: none"> <li>- 지역별 꿈의학교 소개 영상 탑재</li> <li>- 주제별 꿈의학교 운영 사례 소개</li> </ul>   |

##### ○ 꿈의학교 간 성장 나눔 수업 사례 공유

- 개별 꿈의학교 유튜브 사례 공유를 통한 다양한 수업 방안 탐색
- 개별 또는 지역별 성장나눔 발표회 운영 사례 공유

## □ 꿈의학교 연구 및 홍보 지원 다양화

### ○ 꿈의학교 성과평가 연구 및 운영 평가

- 꿈의학교 참여학생 및 공동체 중심 정책토론회 운영
  - (대상) 꿈의학교 참여 학생, 꿈의학교 운영자, 관련 전문가 등
  - (시기) 2022.8, 10월(2회)
  - (방법) 학생 정책토론회, 꿈의학교 공동체 토론회
  - (주요내용) 꿈의학교 발전방향, 꿈의학교 공동체의 의견수렴 및 정책반영
- 꿈의학교 성과평가 보고서 작성
  - 꿈의학교 연구를 통한 중장기 발전 방향 모색
  - (대상) 꿈의학교 참여 학생, 꿈의학교 운영자, 학부모, 교사 등
  - (시기) 2022.11월
  - (내용) 학생 주도 진로역량 강화 등 운영 평가 및 만족도 평가

### ○ 꿈의학교 스토리 발굴을 통한 우수사례 공유

- ‘60초 영화제’ 공모로 성장 사례 나눔
  - (대상) 꿈썩 및 참여학생, 희망학생
  - (시기) 2022.11월
  - (주요내용) 꿈의학교 성장 나눔 사례 영상 공모
- 꿈의학교 유튜브 채널 및 메타버스를 통한 지역 꿈의학교별 사례 공유
  - 안전한 꿈의학교 운영 내용 및 방법
- 만꿈 운영 관련 매뉴얼 제작 배포
  - (대상) 꿈썩 및 참여학생, 희망학생
  - (시기) 2022.6월
  - (주요내용) 알기 쉬운 꿈의학교의 이해, 꿈의학교 신청서 작성 및 운영절차, 회계처리 방법, 우수사례 등

### ○ 홍보 주체 및 방법의 다양화

- 학생자치회-꿈의학교 연계 홍보 활동
  - (대상) 학교 및 지역 학생자치회
  - (시기) 2022.2~5월, 11~12월
  - (주요내용) 학생회가 중심이 되는 꿈의학교 활동 안내 및 홍보 지원

- 학부모네트워크-꿈의학교 연계 홍보 활동
  - (대상) 학교 단위 학부모회 및 지역 학부모네트워크
  - (시기) 2022.1~5월, 11~12월
  - (주요내용) 학부모회, 경기학부모소통앱, 지역 맘카페 등 대상 꿈의학교 설명회 및 홍보 안내, 마을교육활동 참여 홍보
- 가정통신문 앱 아이엠스쿨을 통한 지도 기반 홍보 활동
  - (시기) 2022.4~12월
  - (주요내용) 학생 모집 집중 홍보 및 운영 안내
- 꿈의학교 활성화 지원 표창 운영
  - (대상) 교육지원청, 교직원, 학교, 외부관련자(학부모, 마을주민 등)
  - (시기) 2022.12월
  - (주요내용) 꿈의학교 홍보 실적 및 꿈의학교 활성화 지원 노력 등

#### ○ 유관부서와의 꿈의학교 홍보 협업 강화

- 협업 과제 중심의 홍보 전략 공유
- 민주시민교육과 연계 학생 대상 홍보 강화 방안 협의 및 추진
- 학부모시민협력과 연계 학부모 대상 홍보 강화 방안 모색 및 실행
- 미래교육정책과 연계 진로교사 대상 홍보 강화 방안 논의 및 추진
- 대변인실 연계 업무포털 활용 홍보 강화
- 경기도교육청 직속기관(학생교육원, 학생야영장, 교육도서관 등) 연계 홍보

### □ 꿈의학교 협력적 소통 구조 마련

#### ○ 도의회와의 정담회 정례화를 통한 정책 공유 및 소통 구조 마련

- 지역별 시,도의원과의 정담회를 통한 꿈의학교 현황 공유 및 발전 방향 모색
  - (정기보고) 상반기: 2022.5월, 하반기: 2022.10월
  - (수시보고) 지역 현황 상황 공유 및 발전 방향 제언 등
  - (주요내용) 꿈의학교 운영 내용 및 지역 꿈의학교 탐방, 운영 결과 보고 등

#### ○ 교육(지원)청과 도청(지자체)와의 협업 구조 마련

- 교육청과 도청, 교육지원청과 지자체와의 소통 구조 마련
  - (대상) 교육(지원)청과 도청(지자체) 업무담당자
  - (시기) 2022.6, 10월
  - (주요내용) 정기적인 협의회 운영으로 꿈의학교 정책 방향 공유 및 우수 꿈의학교 사례 탐방 및 예산지원 노력

## VII 기대효과

- 학생 스스로 꿈을 향한 도전으로 자아탐색 및 진로 모색
- 경기꿈의학교 성장중심 평가를 통한 학생들의 다양한 교육활동 지원
- 학교와 마을의 연대·협력을 통한 폭넓은 마을교육 기반 마련
- 학교와 마을간 넘나들기를 통한 교육적 연대와 협력적 교육문화실현